



**3 Dicembre 2009 – Paysalia, Eurexpo Lione**

**STAND 6D22**

**NATURA E STRUTTURA**  
**TECNOLOGIE A SERVIZIO DEL PAESAGGIO**



# EXPO VERDE

Il lato verde dell'EXPO

**EXPO 2015: LES RETOMBÉES SUR LE TERRITOIRE ET LE PAYSAGE**  
Dott. Giovanni Sala

*EUREXPO LIONE, Paysalia*  
Giovedì 3 dicembre 2009

[www.landrl.com](http://www.landrl.com)  
[www.ilverdeeditoriale.com](http://www.ilverdeeditoriale.com)  
[www.expoverde.com](http://www.expoverde.com)

ILVERDE EDITORIALE  LAND Milano Srl  
LAND Roma Srl  
LAND Sardegna Srl



LAND Milano S.r.l.  
LAND Roma S.r.l.  
LAND Sardegna S.r.l.  
KLA

## Ideato da

Gruppo di professionisti a servizio dell'architettura del paesaggio, fondato nel 1990 dall' arch. Andreas Kipar e dal dott. agr. Giovanni Sala.

[www.landrl.com](http://www.landrl.com)



## Promosso da

Casa editrice che dal 1985 comunica ai professionisti del verde con la rivista tecnica ACER, libri di settore e il Premio "La Città per il Verde".

[www.ilverdeeditoriale.com](http://www.ilverdeeditoriale.com)

[www.expoverde.com](http://www.expoverde.com)

Atti pubblicati da  
**ILVERDE EDITORIALE**  
[www.ilverdeeditoriale.com](http://www.ilverdeeditoriale.com)





### IL MANIFESTO PROGETTUALE

La Expo milanese dal 1789 a Parigi e ambrogiana il passaggio dalla produzione artigianale a quella industriale. Nel diciannovesimo secolo la Expo diventava "universale" e rappresentava lo spirito del tempo. Siamo convinti, Siamo convinti, convinti, convinti. Nel 1938 con l'occasione del **Biennio Internazionale delle Esposizioni (B.I.E.)**, e dopo qualche decennio di declino, si definiscono gli obiettivi da raggiungere con la Expo del Futuro, che non hanno più l'industria come propria motore. Rinforzare le relazioni internazionali, Consolidare cultura ed educazione, Innescare lo sviluppo, Lavorare per l'ambiente, Rinovare la città, Aggravare gli sforzi.

Nel 1986 l'Expo di Milano aveva come tema: "Molti di rispetto lo acqui", l'opera dell'architetto più rinomato fu il Teatro Regio del Sanpietro (grazie collegamento ferroviario diretto Milano-Parigi) che aprì la strada ai nuovi mezzi di comunicazione su gomma, che per un secolo hanno trasformato e ridisegnato il nostro territorio e la nostra vita.

L'Expo di Milano del 2015 ha invece come tema: **Nutrire il pianeta - energia per la vita** e intende riproporre e sperimentare una nuova relazione tra politica agricola e politica ambientale capace di rispondere ricomposta in generale, la qualità del territorio e del paesaggio e di conseguenza la qualità della vita quotidiana di cittadini di noi. Fra qualche decennio abitiamo in un mondo diverso.

**Il progetto Expo Verde** - il sito verde dell'Expo

- Conosciamo che l'Expo 2015 rappresenta un'opportunità per promuovere nuovi modi di progettare e gestire il territorio con particolare attenzione ai temi dell'alimentazione consapevole, del risparmio energetico e, più in generale, della **salute dell'ambiente**, assumiamo un atteggiamento propositivo e collaborativo nei confronti di questa grande opportunità.
- Ci impegniamo a individuare e a utilizzare una serie di **buone pratiche progettuali**, costruite e gestite che rappresentino un punto di riferimento per la parte pubblica e privata prima e dopo l'Expo, valide non solo per l'area milanese ma anche per tutto il territorio nazionale.
- I grandi temi che anticipano le buone pratiche saranno come denominatore comune l'**investimento e la sostenibilità ambientale**. Ogni grande tema individuato è scomposto in sotto temi di riferimento:
  - Acqua in risparmio idrico
  - Aria in assorbimento gas serra e inquinanti
  - Suolo in conservazione della fertilità
  - Terzo in incremento della biodiversità
  - Energia in risparmio energetico
  - Materiali in risparmio in materiali di scarto e compost
  - Reti verdi in **Raggi Verdi**, valorizzazione territoriale, mobilità sostenibile.
- Nel corso di ogni anno, dal 2009 al 2015, verranno organizzati incontri e iniziative mirati per confrontarsi e fare il punto sullo stato di avanzamento del progetto Expo Verde.
- I progetti, messi a punto, verranno presentati sul sito [www.expo-verde.com](http://www.expo-verde.com), che verrà regolarmente aggiornato grazie alle segnalazioni che pervengono alla redazione de Il Verde Editoriale.
- La rivista **ACQUA**, unitamente al sito [www.ilverdeeditoriale.com](http://www.ilverdeeditoriale.com) e [www.esposonviva.com](http://www.esposonviva.com), promuoverà sulle proprie pagine l'Expo Verde, garantendo un contatto continuo con il mondo professionale e della pubblica amministrazione. Per consentire una comunicazione a più ampio raggio, verranno attuati contatti anche con la stampa di più larga diffusione.

Sottoscriviamo pertanto il presente **Manifesto Progettuale**, con l'auspicio che Expo Verde trovi la sua migliore realizzazione dal 2011 con il contributo di tutte le forze tecniche e professionali presenti nel nostro Paese.

Milano, 9 giugno 2009 I sostenitori dell'EXPO VERDE

**EXPO VERDE**  
 Il manifesto

[www.expo-verde.com](http://www.expo-verde.com)




## EXPO VERDE

Promotori, patrocinanti e associazioni aderenti



### Patrocini

Comune di Milano - Assessorato Arredo, Decoro Urbano e Verde / Expo 2015

### Promotori

Il Verde Editoriale, Gruppo LAND

### Associazioni ed altri enti

- ASSOVERDE - Associazione Italiana Costruttori del Verde
- Associazione Italiana Direttori e Tecnici dei Pubblici Giardini
- AIPIN - Associazione Italiana per l'Ingegneria Naturalistica
- AIVEP - Associazione Italiana Verde Pensile
- AIAPP - Associazione Italiana di Architettura del Paesaggio
- AIQu - Associazione Italiana Curatori di Parchi, Giardini e Orti botanici
- AIM - Associazione Interessi Metropolitan
- Associazione Mosaico Progettuale
- C.I.C. - Consorzio Italiano Compostatori
- CRPA - Centro Ricerche Produzioni Animali
- Fondazione Minoprio
- Scuola agraria del Parco di Monza
- SIA - Società Italiana di Arboricoltura
- Associazioni Agricole

Tutte le associazioni, le imprese, gli studi professionali, i privati o altri enti che intendono proporre servizi, prodotti o progetti innovativi e sostenibili nel settore del verde e dell'ambiente.



## EXPO VERDE > un'opportunità per tutti

### Opportunità

EXPO FATTI SENTIRE



- Promozione dei **progetti "nel cassetto"**, innovativi e sostenibili, a **livello nazionale e internazionale**
- Diffusione di **buone pratiche** progettuali, costruttive e gestionali
- **Visibilità**



Atti pubblicati da  
**ILVERDE EDITORIALE**  
www.ilverdeeditoriale.com

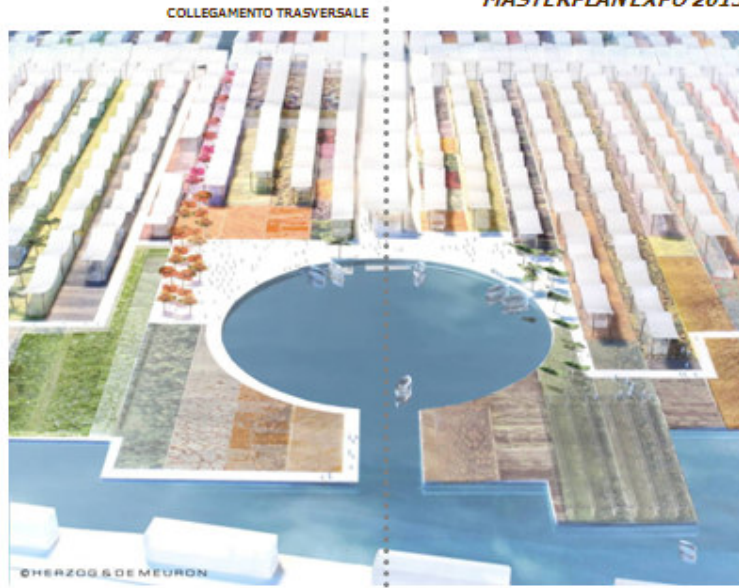
**EXPO 2015**

**MASTERPLAN EXPO 2015 > cardo**

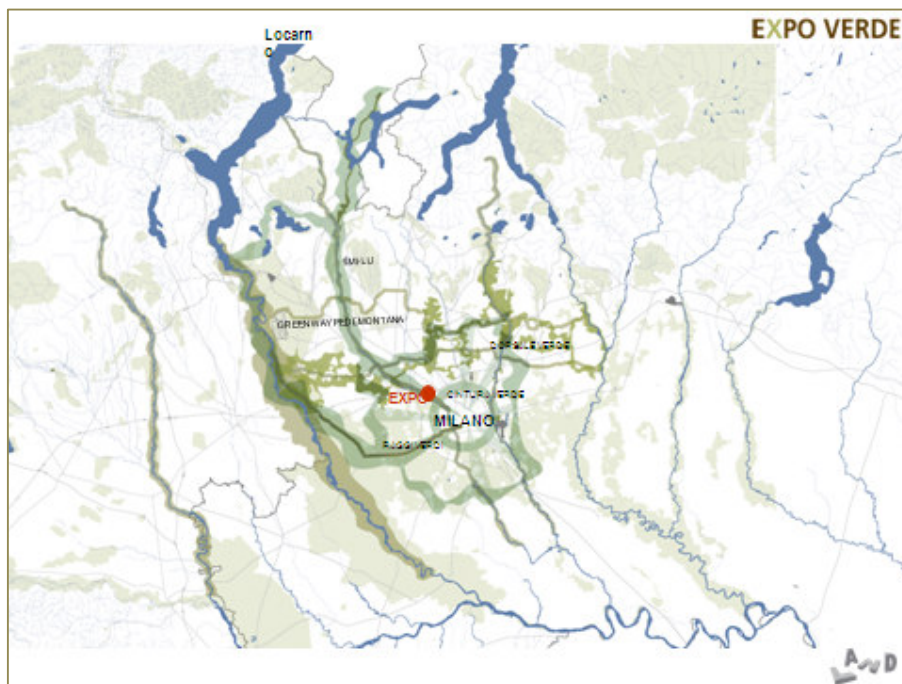


**EXPO 2015**

**MASTERPLAN EXPO 2015 > decumano**



Atti pubblicati da  
**ILVERDE**  
EDITORIALE  
[www.ilverdeeditoriale.com](http://www.ilverdeeditoriale.com)



## MASTERPLAN EXPO 2015 > VERSO IL TERRITORIO >> COME?



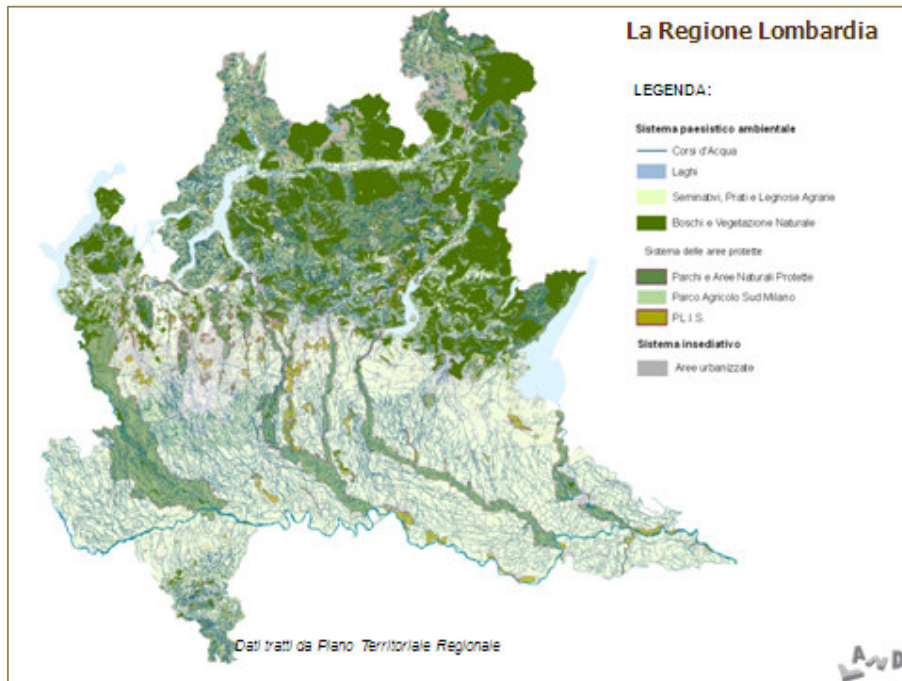
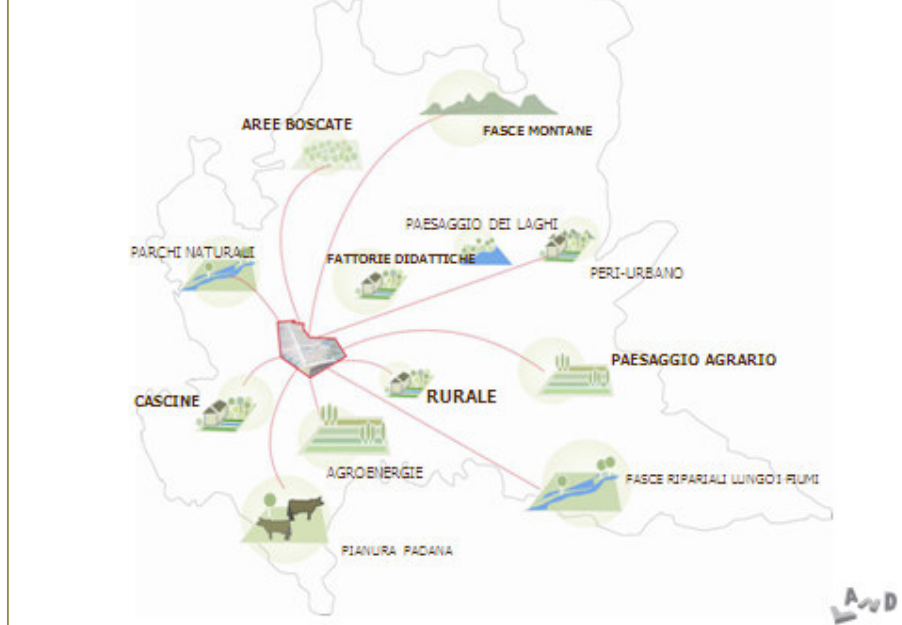
AUD

## LOMBARDIA COME MODELLO > le tipologie di paesaggio



AUD

## LOMBARDIA COME MODELLO > le tipologie di paesaggio





## I paesaggi della Regione Lombardia



## EXPO VERDE

### Il contenitore di progetti



#### RAGGI VERDI

Progetto LAND + AIM per il **Comune di Milano**.

Dal 2009 **mostra internazionale itinerante**.



#### PROGETTO 100 CASCINE

Iniziativa privata sottoposta all'attenzione della **Regione Lombardia**



#### PROGETTO AGROPOLIS 2030

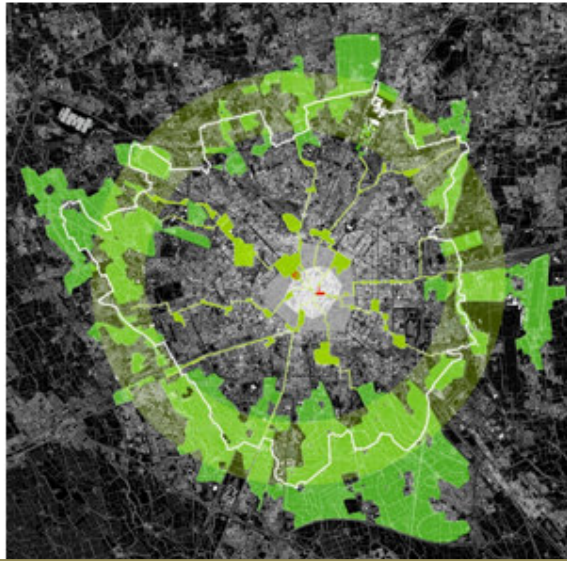
Progetto promosso dalla **Regione Lombardia**





**EXPO VERDE**

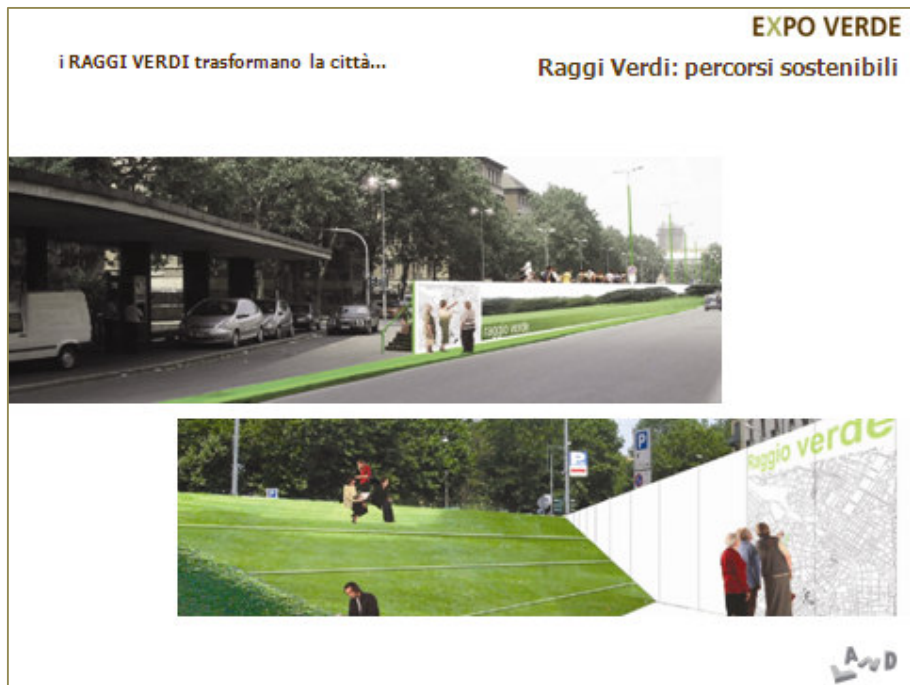
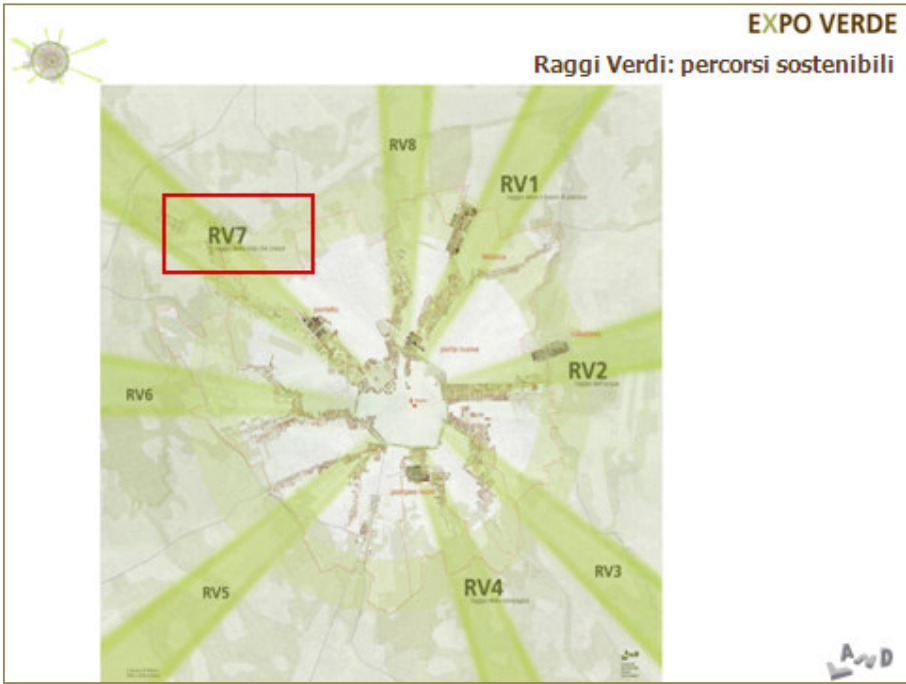
Raggi Verdi: 8 percorsi sostenibili



**EXPO VERDE**

Raggi Verdi: percorsi sostenibili





Raggi Verdi: percorsi sostenibili

**RV7**

Verso EXPO 2015

city – portello – ex alfa romeo – fiera – expo



AUD

**RV7**  
Portello



AUD

PORTELLO / la diagonale

RV7  
Portello



AUD



RV7  
Portello



AUD

RV7  
Portello

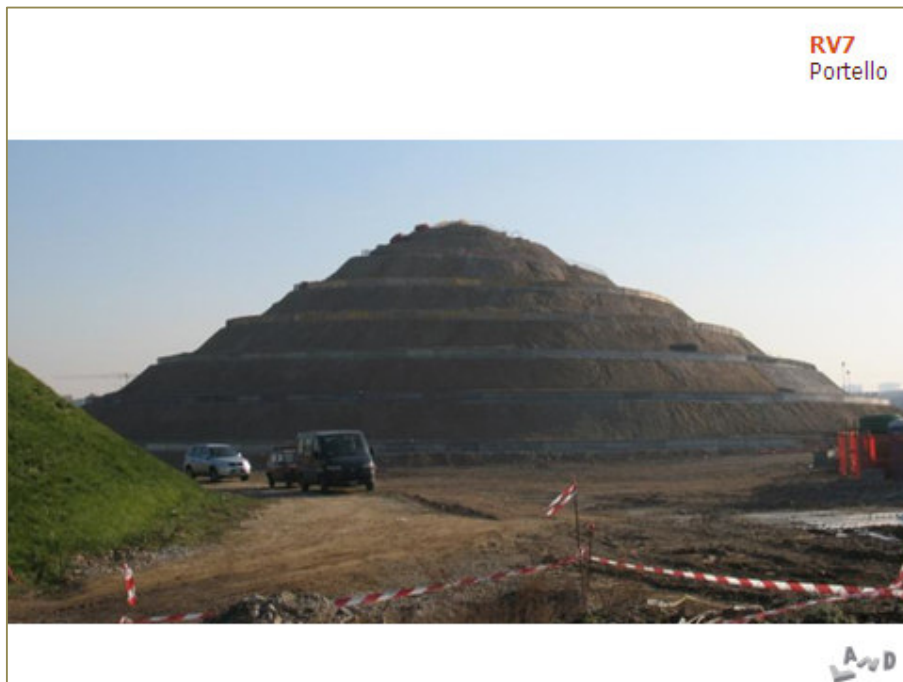


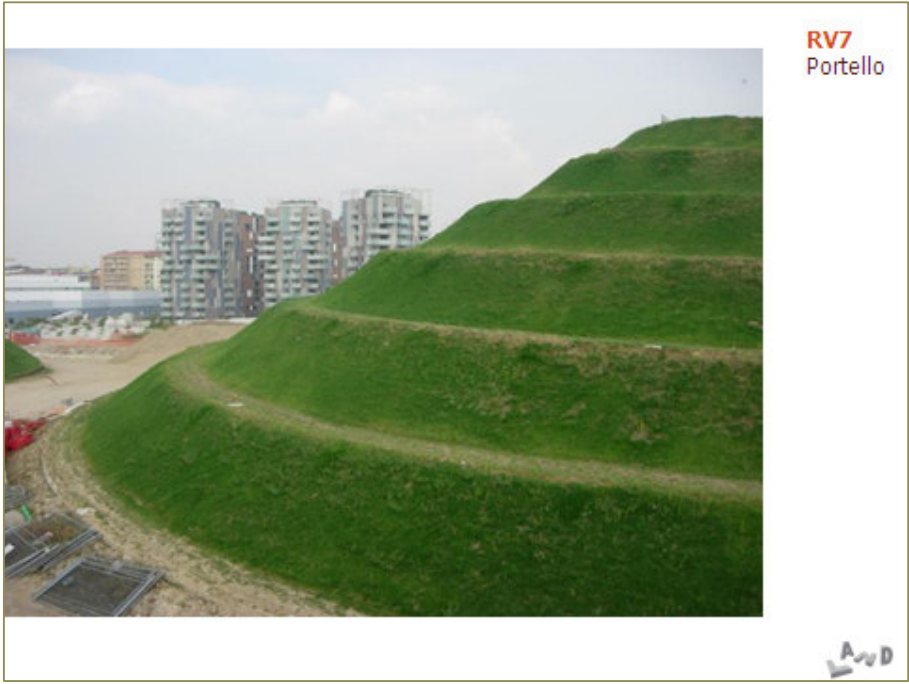
AUD

RV7  
Portello



AUD







EXPO VERDE

Agropolis 2030: un modello da esportare



EXPO VERDE

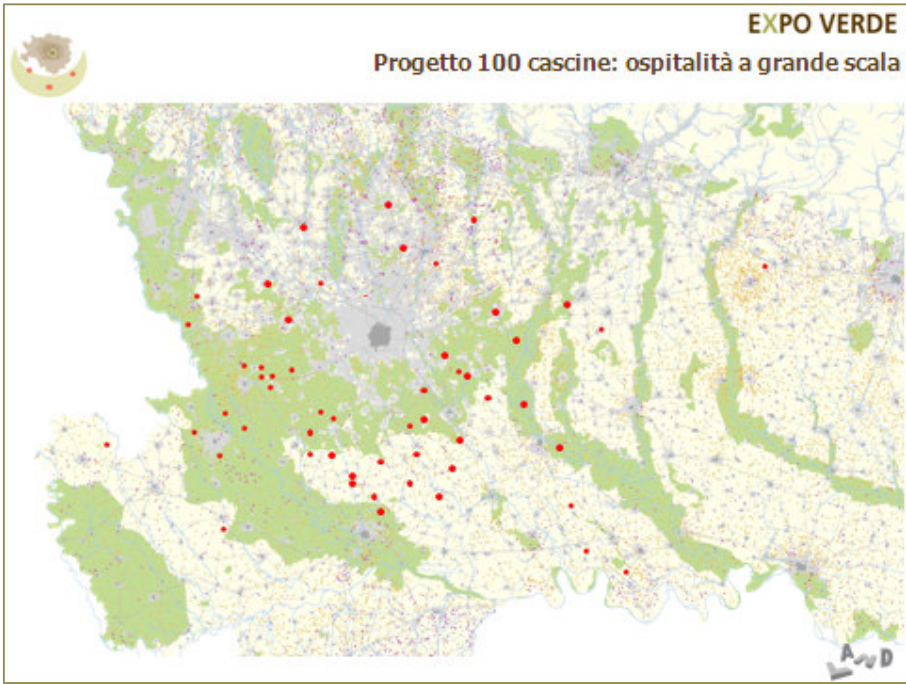
Agropolis 2030: un modello da esportare

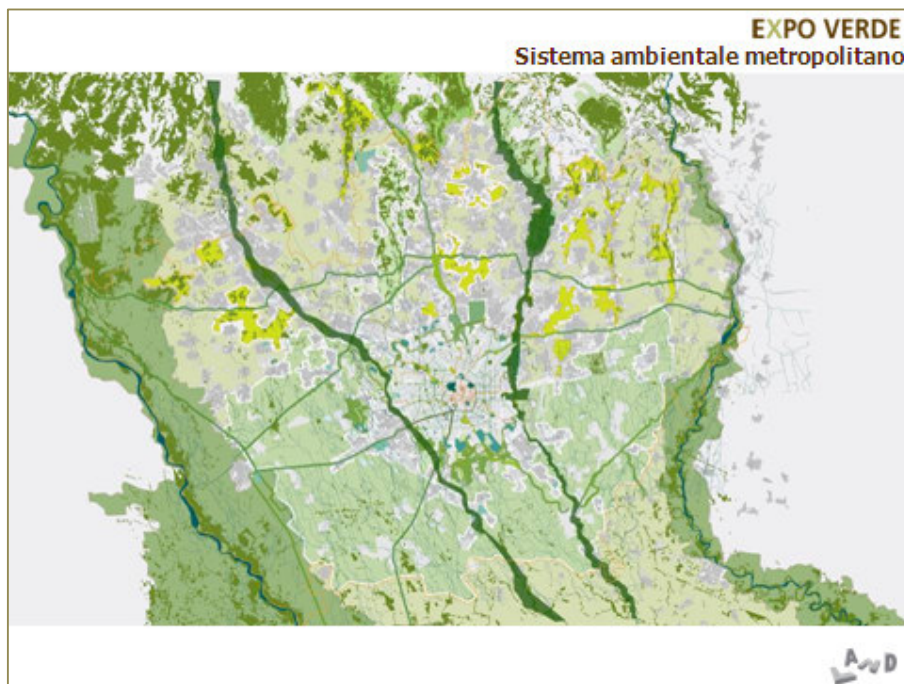
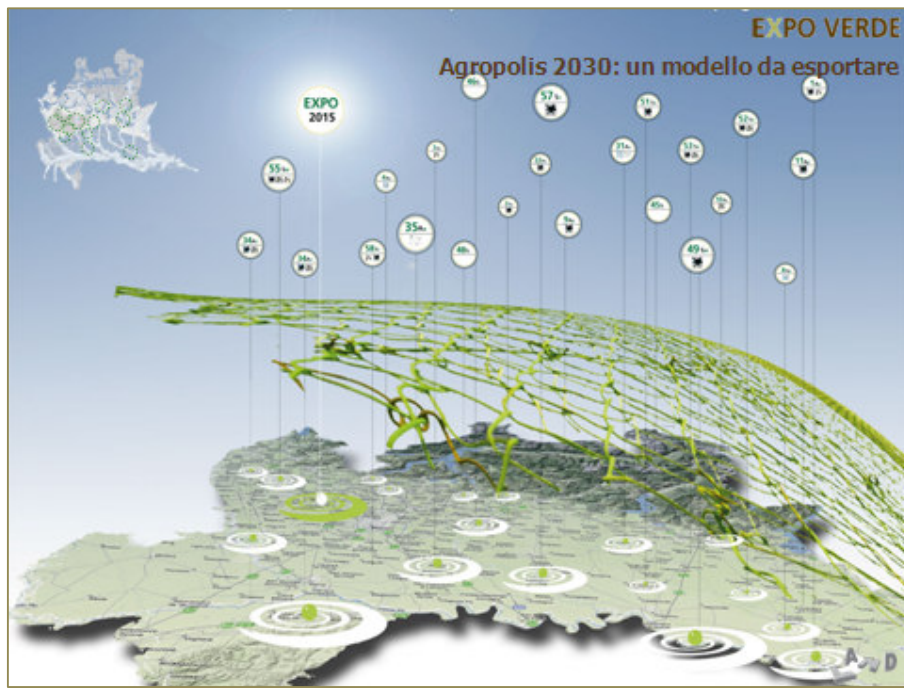


## RURALIZZAZIONE

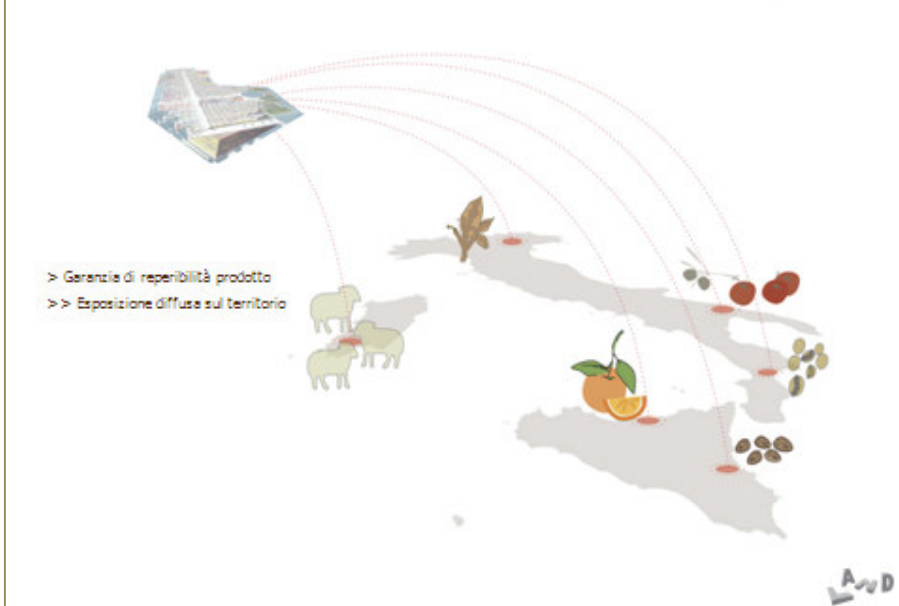
## AGRICOLTURA MULTIFUNZIONALE

Atti pubblicati da  
**IL VERDE**  
EDITORIALE  
[www.ilverdeeditoriale.com](http://www.ilverdeeditoriale.com)





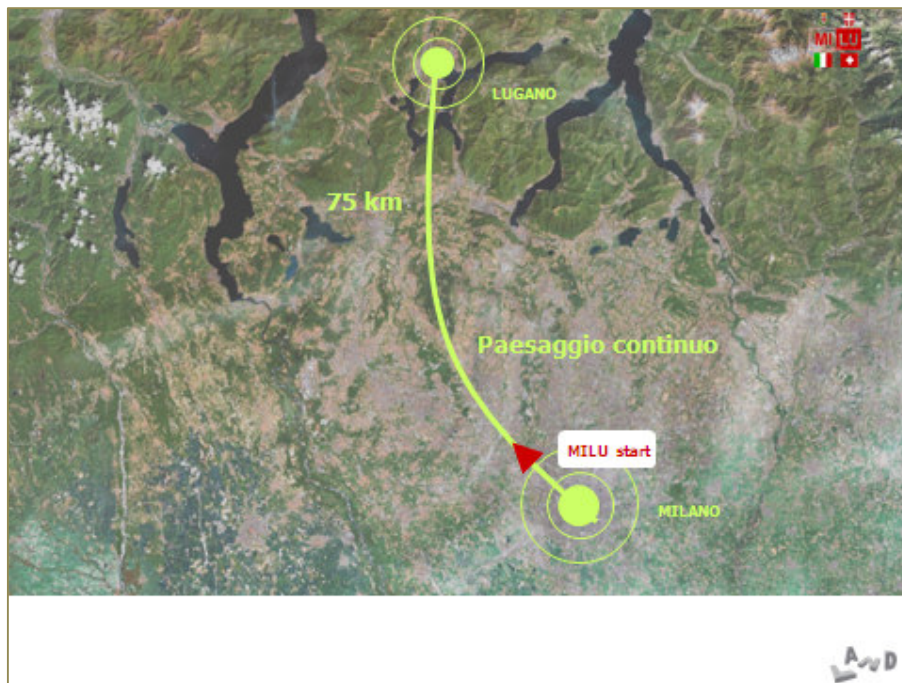
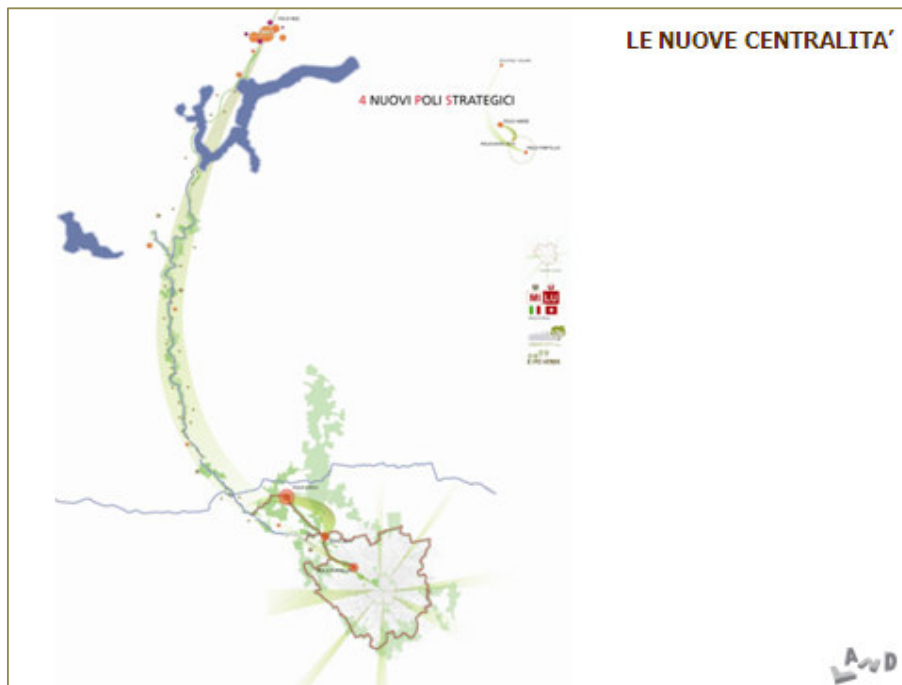
DALLA LOMBARDIA ALL'ITALIA > ESPORTAZIONE DEL MODELLO > EXPO VERDE



UN LINK MILANO-ROMA PER EXPO 2015







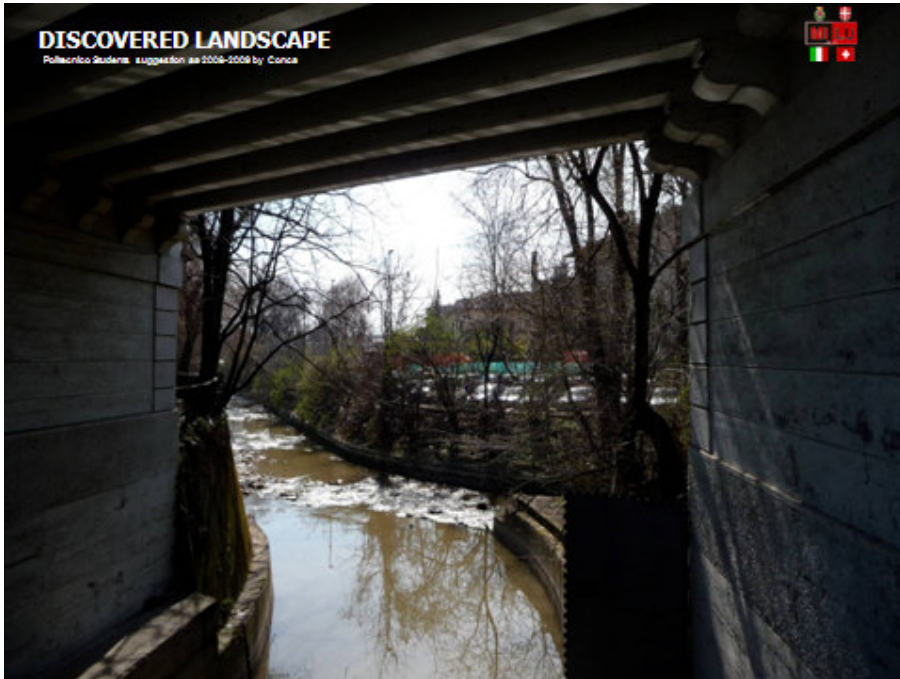
**DISCOVERED LANDSCAPE**

Politecnico di Torino - suggestion aa 2008-2009 by Conca



**DISCOVERED LANDSCAPE**

Politecnico di Torino - suggestion aa 2008-2009 by Conca



*Atti pubblicati da*  
**ILVERDE**  
**EDITORIALE**  
[www.ilverdeeditoriale.com](http://www.ilverdeeditoriale.com)



Nuova linea ferroviaria tra Rho e Pero



Atti pubblicati da  
**ILVERDE**  
EDITORIALE  
[www.ilverdeeditoriale.com](http://www.ilverdeeditoriale.com)



MILU  
Public Space Design 2008-2009  
Politecnico di Milano  
Place: Rho Fiera  
Student: Oriani - Pieri - Sette



MILU  
Public Space Design 2008-2009  
Politecnico di Milano  
Place: Rho Fiera  
Student: Oriani - Pieri - Sette



**DISCOVERED LANDSCAPE**

Polytechnic Students' suggestion aa 2008-2009 by Mercurio



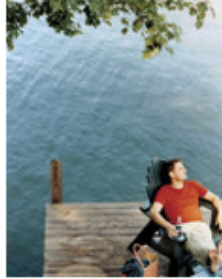
Fabbriche lungo il fiume Olona, Gorla Minore

**Rimboschimenti  
nella Valle  
dell'Olona**

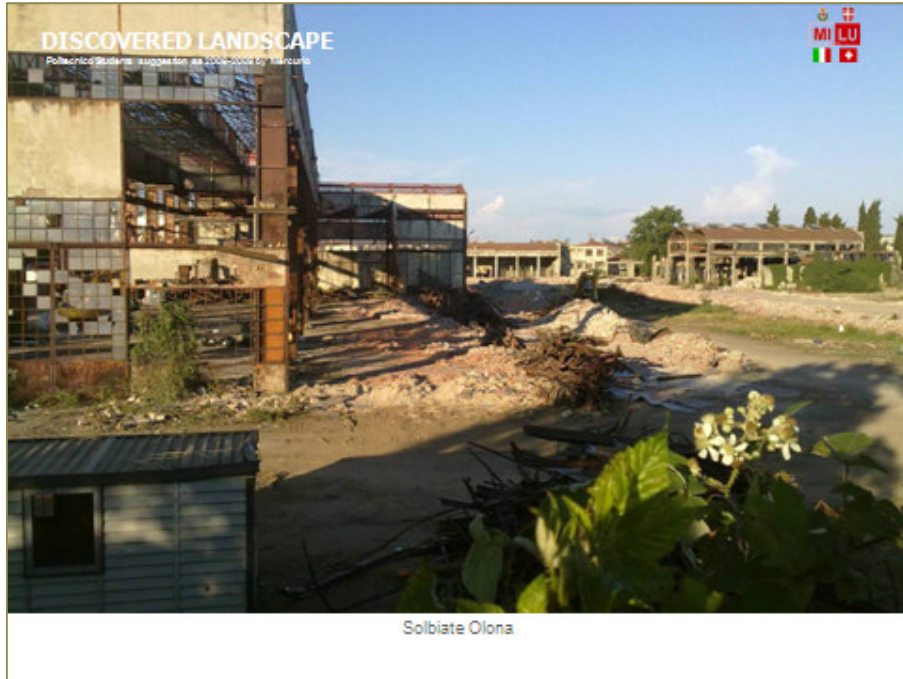
Gorla Maggiore



MILU  
Public Space Design 2008-2009  
Politecnico di Milano  
Place: Fagnano  
Student: Mercurio + Bellati



COLOR VIEW 01





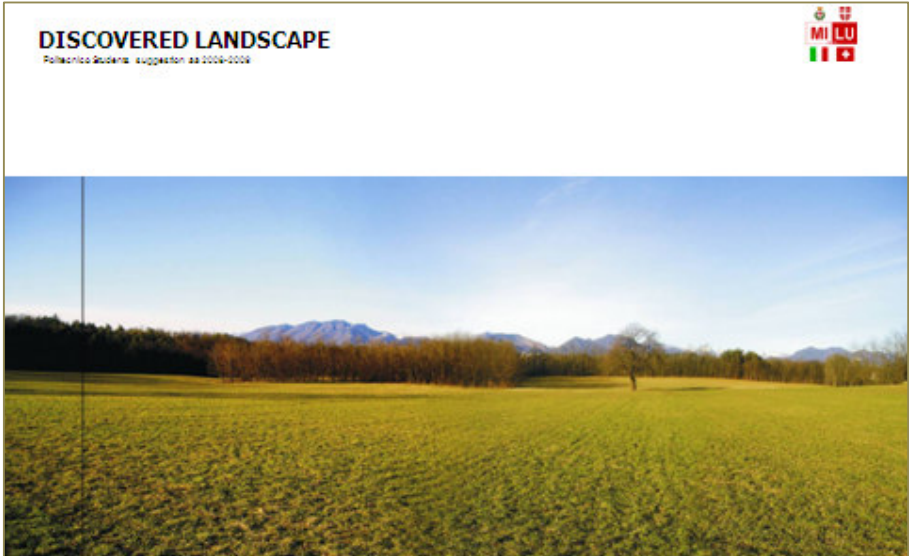


DISCOVERED LAND

Politecnico di Milano - suggerimenti aa2004-2006



Castelseprio



DISCOVERED LANDSCAPE

Politecnico di Milano - suggerimenti aa2004-2006



Il MILU Verso Lugano

## DISCOVERED LANDSCAPE

Politecnico di Milano - suggestioni da 2008-2009



Paesaggi\_ Lugano

PIAN SCAIROLO

NUOVO  
QUARTIERE  
CORNAREDO  
(NQC)



IL RAGGIO  
VERDE  
OLTRE  
IL LAGO

## UN RAGGIO VERDE PER LUGANO

Una strategia per la città  
metropolitana

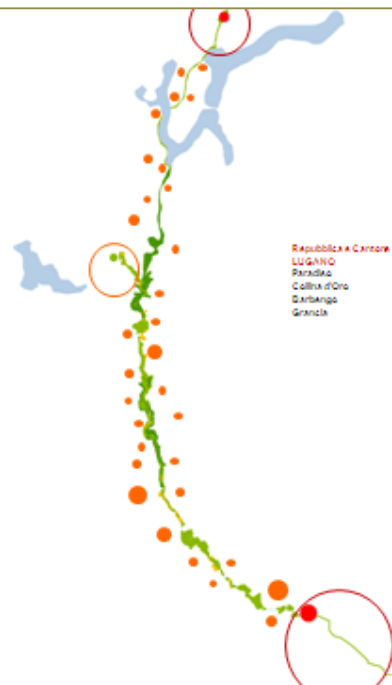



Milano e Lugano  
*I poli del percorso*



Atti pubblicati da  
**IL VERDE  
EDITORIALE**  
[www.ilverdeeditoriale.com](http://www.ilverdeeditoriale.com)


**EXPO VERDE  
IL PILASTRO MI-LU 2015**





**I POTENZIALI PARTNER**

<p>Repubblica Canton Ticino</p> <p>LUGANO Paradiso Caltan d'Orto Darbengo Grancia</p>	<p>Regione Lombardia</p> <p>Provincia di Varese Gualtignano Cusano Al Mareo Porto Cernusco Grazzano Arcore Introna Olona Candelo</p> <p>Varese Malnate Veduggio Olona Lozzo Caviglioglio Olona Gornate Olona Camparada Lomello Cappello Cisliano Gorta Maggiore Calrate Fagnano Olona Gorta Olona Sollara Olona Olgiate Olona Barnate Cassolungo</p>	<p>Provincia di Milano</p> <p>Legnano Pavolago Inverigo Pogliano Milanese Rho Sesto MILANO</p>	<p>CCONA di Varese CCONA di Milano</p>
---	--	--	--





## MILU numeri

	NAZIONI	2
	REGIONI	2
	PROVINCE	2
	COMUNI	42
	<b>ABITANTI = 2.000.000</b>	

 **Piste ciclopedonali = 75000 m lineari**

 **Riqualificazione spondale = 300 ha**

 **Aree attrezzate MILU = 75 (1/km)**  
(info point/sosta/piazzette/piccoli giardini tematici)

**Ponti e passerelle ciclopedonali = 10**

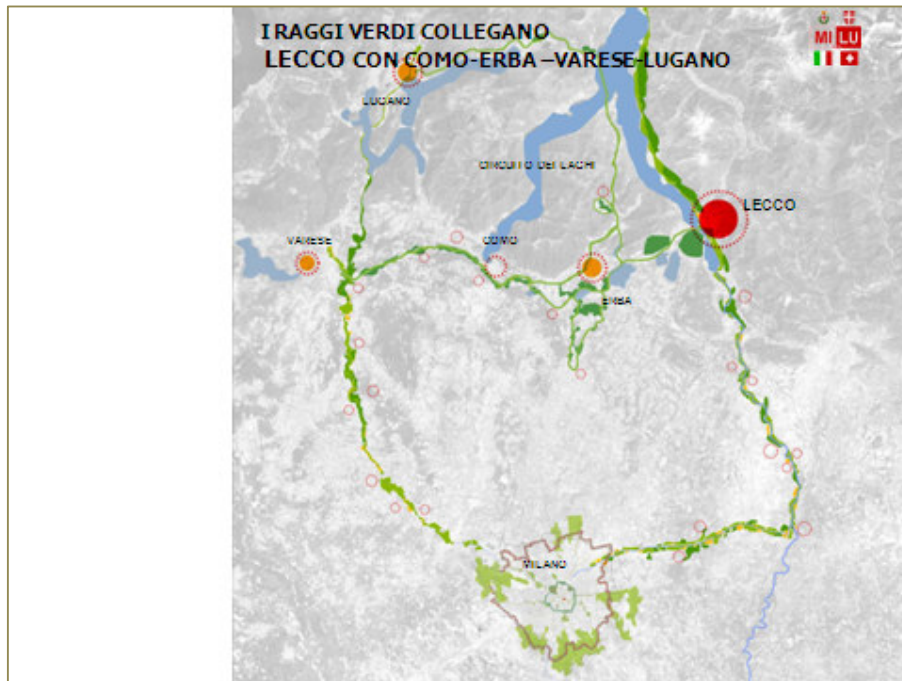
**I nuovi boschetti del MILU = 25 x 1 ha**



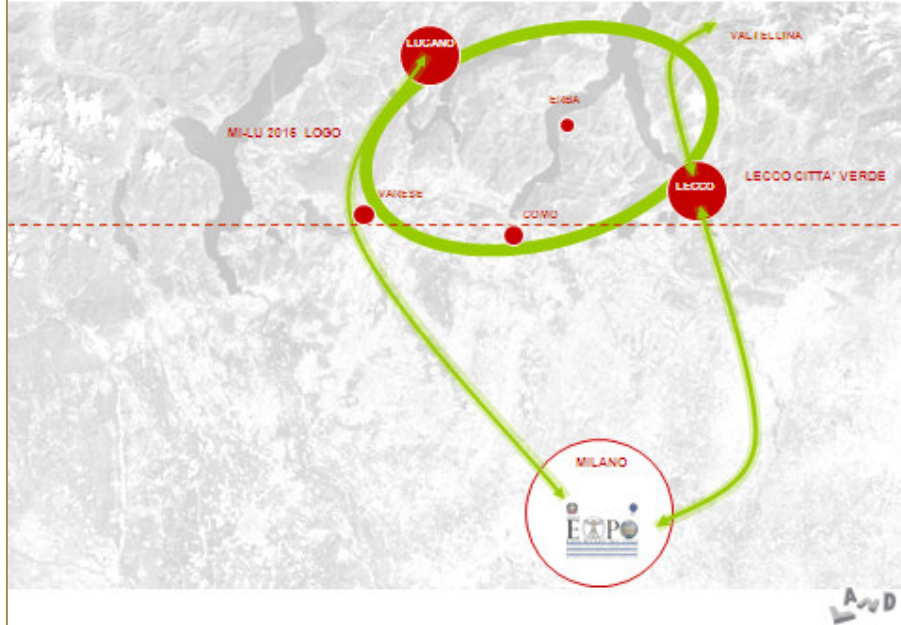








**NUOVI LINK VERDI COLLEGANO LECCO CON I GRANDI CENTRI DELLO SVILUPPO**



**EXPO VERDE  
DIVULGAZIONE**



**GREEN CITY ITALIA**

**Movimento culturale** Europeo sui temi della sostenibilità



**LA CITTÀ PER IL VERDE**

**Premio ai comuni ed alla province verdi d'Italia**

Promosso da Il Verde Editoriale



*Atti pubblicati da*  
**ILVERDE  
EDITORIALE**  
[www.ilverdeeditoriale.com](http://www.ilverdeeditoriale.com)



www.GreenCityItalia.com

AUD



STRASBURGO 26 ottobre 2009

**Firmato l'accordo GREEN CITY EUROPA**

Con Olanda, Gran Bretagna, Germania, Francia e Italia.



**Articolo 1. Obiettivi**  
Città come spazio vitale per gli uomini e la natura.

**Articolo 3. Scambio di informazioni**  
I firmatari si impegnano a scambiarsi idee e informazioni sulla promozione della filosofia "green city".

**Articolo 4. Partenariati**  
Essi si impegnano a sostenere l'accordo "Green City Europa" e di promuovere la città verde tra i loro membri.

AUD



MILANO, maggio 2010

1° CONVENTION EUROPEA DEL FORUM GREEN CITY ITALIA



Oggi l'Europa è una società fortemente "urbana": **4 cittadini su 5 vivono nelle città** e le sfide ambientali che la nostra società deve affrontare si manifestano più apertamente proprio nelle aree urbane.

**Un Europa verde e sostenibile è fondamentale per migliorare la salute pubblica e la qualità della vita di tutti i cittadini.**

E' da questa convinzione che a Tallin, capitale dell'Estonia, è nata l'idea di creare il premio "**Capitale verde europea**" il cui obiettivo è offrire un contributo duraturo al miglioramento della compatibilità ecologica delle città di tutta Europa.





Green cities - fit for life

**Aria pulita. Parchi e ambienti liberi dall'inquinamento. Qualità elevata della vita urbana. Idee sostenibili per una città vivibile.**

E' iniziata la corsa per fregiarsi dello status prestigioso di città all'avanguardia nell'eco-compatibilità: numerose città di tutto il continente possono ora competere per il PREMIO CAPITALE VERDE EUROPEA



Green capital 2010: Stoccolma



Green capital 2011: Amburgo



## EXPO VERDE

### 6\_Città per il verde: premio sul territorio nazionale



#### PREMIO CITTA' PER IL VERDE

Il Premio "La Città per il Verde": **riconoscimento di rilievo che valorizza impegno e investimenti a favore del verde pubblico, una risorsa sempre più preziosa per la qualità della vita.**

Il Premio viene assegnato ai Comuni e alle Province italiani che si sono particolarmente distinti per realizzazioni e metodi di gestione innovativi grazie ai quali sono riusciti a migliorare le condizioni ambientali del proprio territorio.

[www.ilverdeeditoriale.com](http://www.ilverdeeditoriale.com)



Atti pubblicati da  
**ILVERDE EDITORIALE**  
[www.ilverdeeditoriale.com](http://www.ilverdeeditoriale.com)

## FATTI SENTIRE

## EXPO VERDE

### 1° STEP Modulo di adesione



IL TUO PROGETTO/PRODOTTO/SERVIZIO - un servizio di EXPO VERDE

**SOGGETTO PROPONENTE**

Ragione sociale:

Indirizzo:

CAP:

Città:

Provincia:

**REFERENTE**

**PROGETTO (Titolo)**

Una piscina sperimentale che permette di perfezionare la tecnologia, provare prodotti e attrezzature, individuare le migliori tecniche di gestione e le piante acquatiche più efficienti: questa è la piscina di Pisciennatura. Immergersi in una piscina è un tuffo in passato o nuove sensazioni: ricondurre l'immaginario all'armonia data dal ritorno alla natura, per chi faceva il bagno nei fiumi e nei laghi e al ricordo dell'infanzia, dove l'acqua è l'elemento ludico per eccellenza. È la scelta dell'aria aperta, per respirare un momento di riposo, la possibilità di benessere data dal mare, mentre i bambini più piccoli sono protetti nella loro piccinetta con acqua poco profonda. Basta uno sguardo, anche in autunno e in inverno, per cogliere la poesia del luogo, e ricevere armonia da quest'acqua limpida, da questo specchio d'acqua cangiante nei colori, che si riflette nel cielo per perdura nell'infinito.

Contenuti per la sostenibilità:

Acqua  Aria  Suolo  Energia  Materiali di recupero  Reti verdi

Scadenza prevista per il completamento del progetto:



Immagine 1-

Immagine 2-

Immagine 3-

IMMAGINI NON SUPERIORI A 1 MB

Aggiornato al:





**network VERDE**




## EXPO VERDE

### Adesioni

Attuali partecipanti

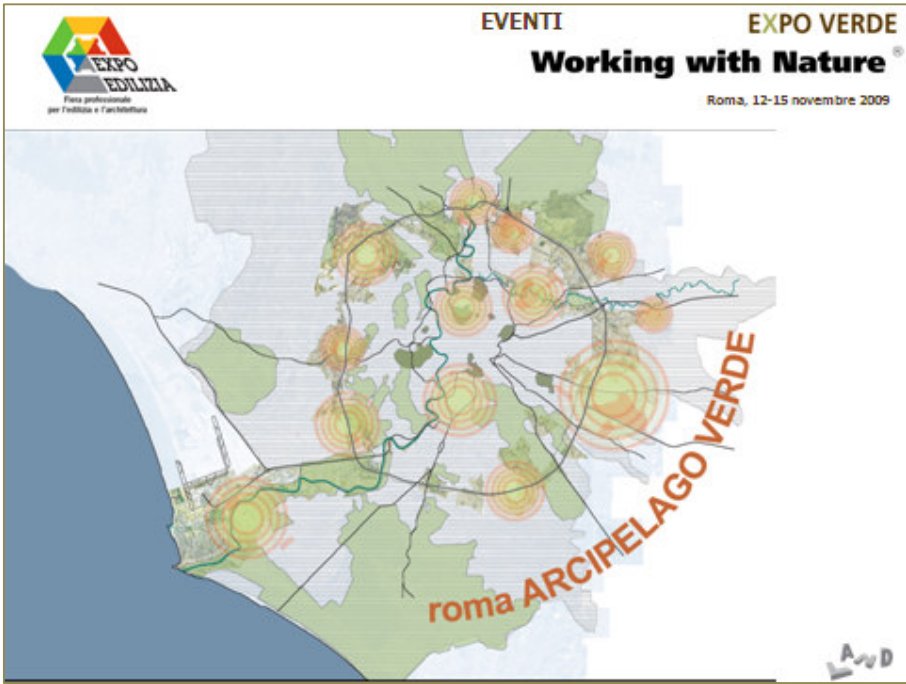
<b>n. progetti:</b>	<b>44</b>
<b>n. aziende:</b>	<b>27</b>
<b>Enti partecipanti:</b>	<b>9</b>
<b>Professionisti:</b>	<b>8</b>



*Atti pubblicati da*

**ILVERDE EDITORIALE**

[www.ilverdeeditoriale.com](http://www.ilverdeeditoriale.com)





## EXPO VERDE dei Comuni



<http://www.risorsecomuni.it>

## EVENTI

## EXPO VERDE

### RISORSECOMUNI

Milano 17-19 novembre 2009, Palazzo delle Stelline

Mostra/convegno promossa dall'Associazione Nazionale dei Comuni Italiani della Lombardia.

**Obiettivo:** creare, con i seminari e l'area espositiva, una base di scambio e approfondimento per gli Enti locali su temi di rilievo per la P.A., grazie al contributo di amministratori e dirigenti, esperti ed aziende.

Le Aziende giocano un ruolo fondamentale in RisorseComuni grazie alla loro capacità di sviluppare soluzioni e prodotti efficaci ed efficienti in risposta a precise esigenze degli Enti locali.

#### ALCUNI DATI

ANNO 2009:

N° SEMINARI: 60

N° RELATORI: 300

N° PRESENZE: circa 9.000



## EVENTI

## EXPO VERDE

### RISORSECOMUNI

Iniziativa alla FieraForum



Atti pubblicati da

**ILVERDE  
EDITORIALE**

[www.ilverdeeditoriale.com](http://www.ilverdeeditoriale.com)



EVENTI

EXPO VERDE

Green City Italia: network internazionale

LA CITTA' DI MILANO OSPITA

LA 1° CONVENTION EUROPEA DEL FORUM GREEN CITY

MILANO, maggio 2010



**GREEN CITY** italia

Milano



Comune  
di Milano

AUD

Atti pubblicati da  
**IL VERDE**  
EDITORIALE   
[www.ilverdeeditoriale.com](http://www.ilverdeeditoriale.com)