



3 Dicembre 2009 – Paysalia, Eurexpo Lione

STAND 6D22

NATURA E STRUTTURA
TECNOLOGIE A SERVIZIO DEL PAESAGGIO

La componente ambientale nel processo di riqualificazione del sistema fieristico milanese

Angelo Nespoli
Sviluppo Sistema Fiera

Paysalia - Lione, 3 dicembre 2009

1

LA VALORIZZAZIONE TERRITORIALE PER SVILUPPO SISTEMA FIERA

- Valutazione di tutte le componenti di natura progettuale, strategica e di mercato
- Condivisione del processo di trasformazione con gli stakeholder del progetto
- Chiarezza e trasparenza delle procedure decisionali

2

LA NUOVA FIERAMILANO

Fieramilano è tra le prime fiere al mondo per numero delle manifestazioni, dimensione e funzionalità delle strutture:

- circa 70 manifestazioni in un anno;
- più di 30.000 espositori
- oltre 5 milioni di visitatori



LA COMPONENTE AMBIENTALE: L'APPROCCIO

Attenzione alla **qualità nel progetto**, combinata all'estetica, alla funzionalità e al rispetto dell'ambiente.



LA COMPONENTE AMBIENTALE: L'APPROCCIO

- Valorizzazione dell'architettura
- Soluzioni utili alla vivibilità del luogo e delle persone



5

IL NUOVO SISTEMA FIERISTICO MILANESE



I TEMI AMBIENTALI NEL PROGETTO DI FIERAMILANO

- Area di circa 1.400.000 mq - **Ex raffineria petrolifera**
- **Bonifica del sito** – 4.500.000 mc di suolo trattato
– 30.000.000 mc di acqua trattata
- **Mitigazioni ambientali**
Decreto di Compatibilità Ambientale
 - aree a verde
 - opere di mitigazione impatto infrastrutturale
- **Opere a verde pubblico – 110.000 mq**
 - Parco Sempione 15.000 mq
 - Parco Sud 24.000 mq
 - Parco Buonarroti
 - Parco Nord 70.000 mq



LA BONIFICA DELLA EX RAFFINERIA



Il territorio di Rho-Pero, dove sorge la nuova Fieramilano, era inquinato da ex-raffineria Agip (Eni) che ha operato per oltre 40 anni.

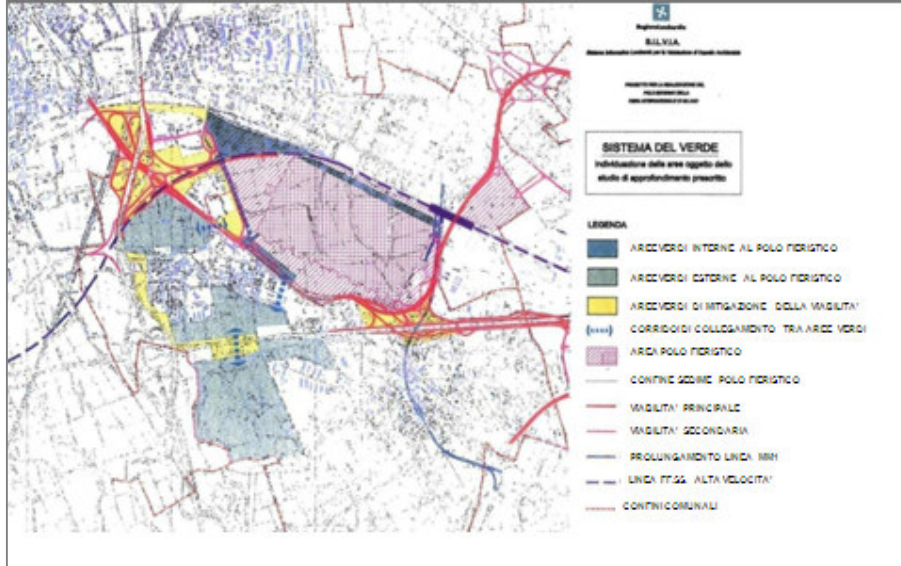
La bonifica è stata realizzata attraverso tecniche innovative con il **minimo impatto ambientale** e con il metodo innovativo dell'analisi di rischio.

Si è svolta in due fasi distinte e in contemporanea alla realizzazione dei primi padiglioni.

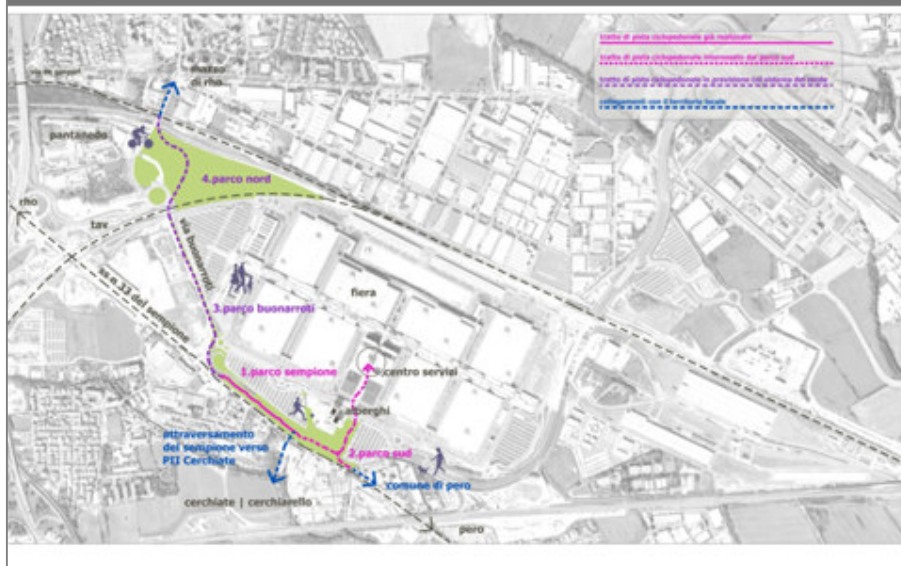
Esistono pochi esempi al mondo di contemporaneità dei lavori di bonifica e costruzioni sullo stesso sito.



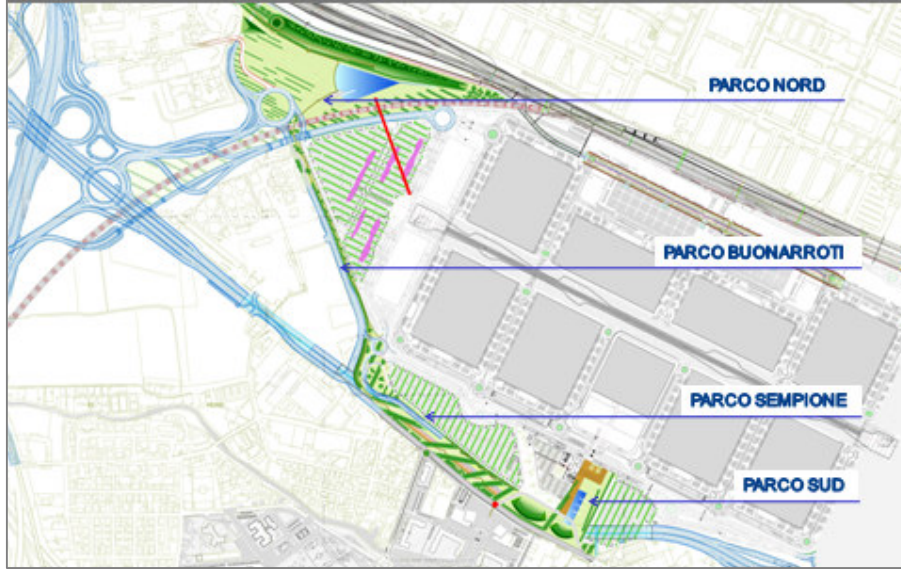
IL DECRETO DI COMPATIBILITÀ AMBIENTALE



IL PROGETTO DEL VERDE DI FIERAMILANO



IL PROGETTO DEL VERDE DI FIERAMILANO



IL PARCO SEMPIONE



IL PARCO SUD



L'ATTENZIONE ALL'AMBIENTE NELLE FACILITIES DI FIERAMILANO

Alberghi Fieramilano

Sono certificati **edifici di classe "A"** - non superano il consumo energetico di 29 kWh - e la pensilina in carpenteria metallica è ricoperta da pannelli fotovoltaici.

Strutture direzionali di Fieramilano

Attualmente in costruzione nella zona est del quartiere fieristico, saranno realizzate come **edifici di classe "A"**



Parcheggi di Fieramilano

Nell'area parcheggi ci sono circa **2.500 alberi**: più di uno ogni tre posti auto a raso



LE SOLUZIONI ECO-COMPATIBILI DI FIERAMILANO

Utilizzo dell'acqua di falda

Uso dell'acqua di falda per usi dove non vi sia contatto con le persone e per il raffreddamento delle pompe di calore, che hanno un impatto ambientale nullo.



Termovalorizzatore

Il calore prodotto dall'impianto situato poco lontano dalla fiera produce energia per riscaldare l'intera struttura.



LA RIQUALIFICAZIONE DEL POLO URBANO

- Trasformazione del quartiere storico
- Regola di gara: **Verde e spazi pubblici per almeno metà dell'area**

- Vincitore la cordata "CITYLIFE"

**94 mila mq circa di parco
+ 65 mila "di cerniera"
di cessione al Comune di Milano**

- Sarà uno dei più estesi parchi cittadini di Milano



Antonio Invernizzi

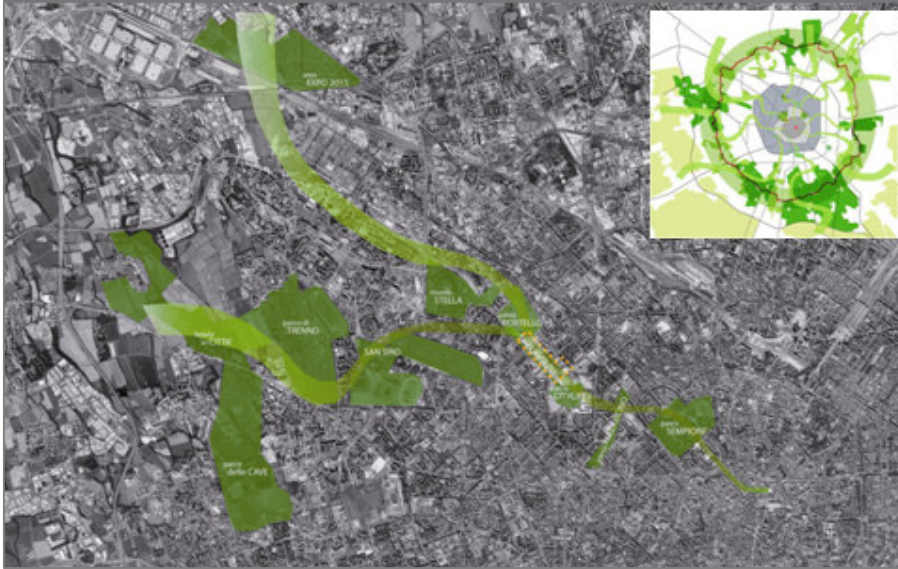


Giuliano



12/14/11

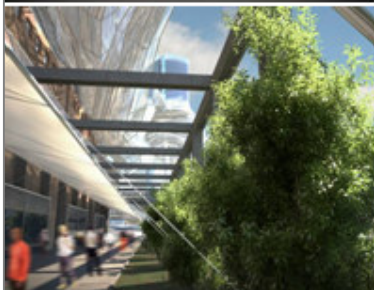
LA RIFUNZIONALIZZAZIONE DEL PORTELLO



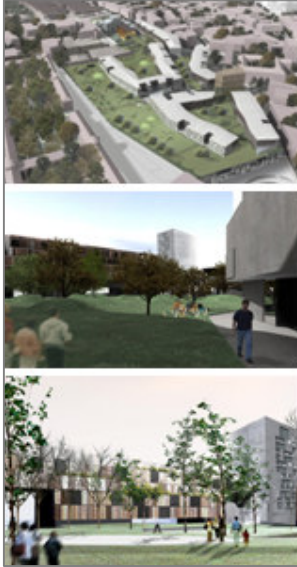
LA RIFUNZIONALIZZAZIONE DEL PORTELLO



- Ampliamento del **Centro Congressi**
- **18 mila** posti a sedere
- Anello di congiunzione tra CityLife e Portello
- "Raggio verde" del PGT di Milano



ALTRI PROGETTI: "EX TICOSA" DI COMO



- Circa 41.000 mq di superficie situata in prossimità del centro storico
- Gara per la riqualificazione dell'area sulla base del progetto proposto dai concorrenti
- La connessione del sistema del verde e la realizzazione degli spazi pubblici erano tra i requisiti del bando
- E' risultato vincitore il raggruppamento Multi Development su progetto di Archea e T+T Design

ALTRI PROGETTI: "EX NECA" DI PAVIA

- circa 80mila metri quadrati di superficie da recuperare
- vicino al centro storico di Pavia
- l'area era un tempo occupata da un insediamento industriale ormai dismesso
- Progetto di riqualificazione di Massimiliano Fuksas



ALTRI PROGETTI: LUNGOLAGO DI CERNOBBIO



- riqualificazione dell'area fronte lago e altre aree in centro città
- realizzazione di un "attracco" o marina per imbarcazioni



La componente ambientale nel processo di riqualificazione del sistema fieristico milanese

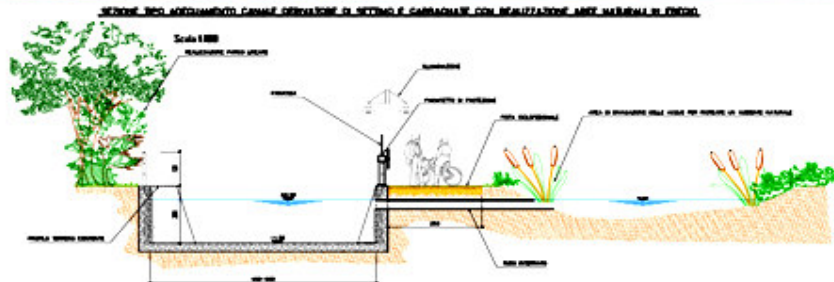
Angelo Nespoli
Sviluppo Sistema Fiera

Paysalia - Lione, 3 dicembre 2009

23

Greenway Villoresi 1/3

Elargissement du canal de liaison entre Villoresi et Pavese pour permettre le plus grand débit d'eau



Regione Lombardia COLTIVARE IL FUTURO

Greenway Villoresi 2/3

.....on peut transformer ce canal...



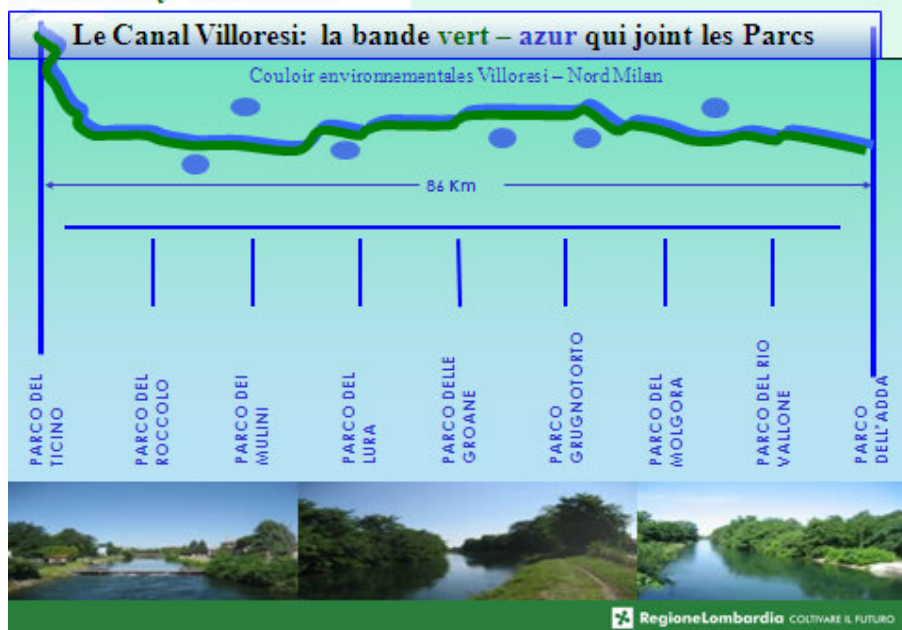
en celui-ci



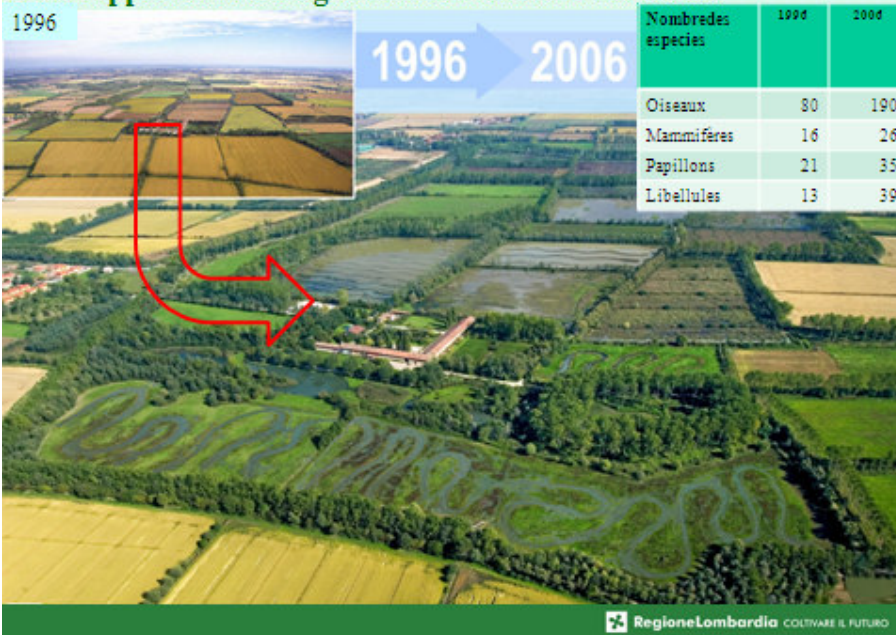
Regione Lombardia COLTIVARE IL FUTURO

Atti pubblicati da
ILVERDE EDITORIALE
www.ilverdeeditoriale.com

Greenway Villoresi 3/3

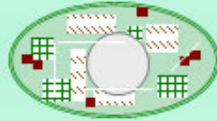


Développement de l'agriculture multifonctionnel 1/4



Développement de l'agriculture multifonctionnel 2/4

La ferme multifonctionnel



Sostenibilità
environmentale

ENERGIE

... pour la production d'énergie renouvelable
fotovoltaïque, biodiesel, biogas, produits chimiques
(bioplastiques)



Agricoltura et bien-être

ALIMENTATION

... pour la production des produits typiques
filière courte et vente des produits fermiers



LOISIR

..... CASCINE : un nouveau usage
les «cascine» un nouveau usage: ferme didactique,
agritourisme, bed&breakfast, trekking, pêche, relax



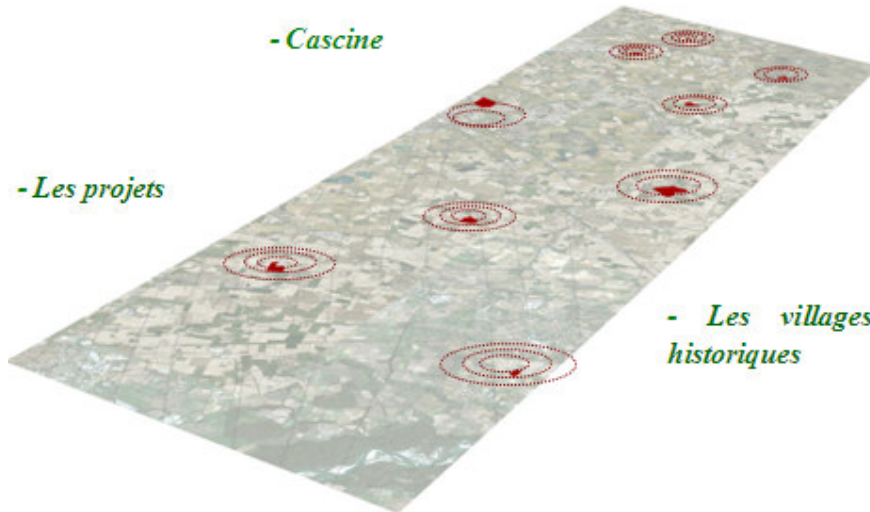
Regione Lombardia COLTIVARE IL FUTURO

Développement de l'agriculture multifonctionnel 3/4

Individuation des noyaux propulseur de la nouvelle agriculture

- Cascine

- Les projets

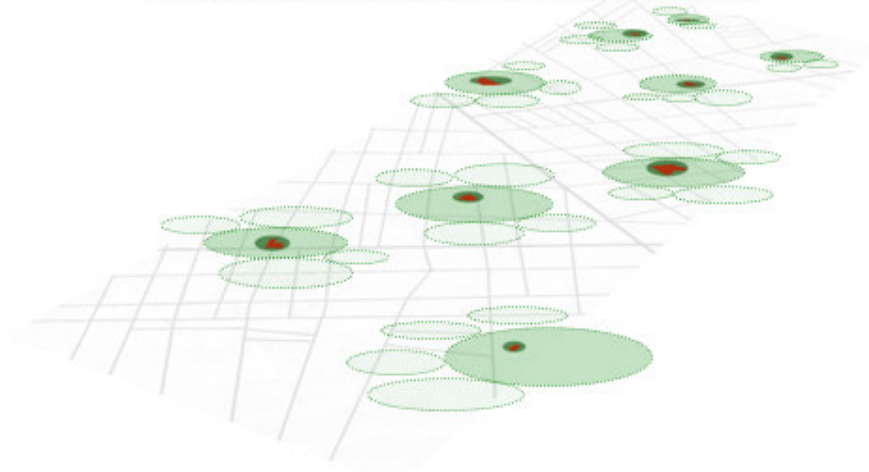


- Les villages
historiques

Regione Lombardia COLTIVARE IL FUTURO

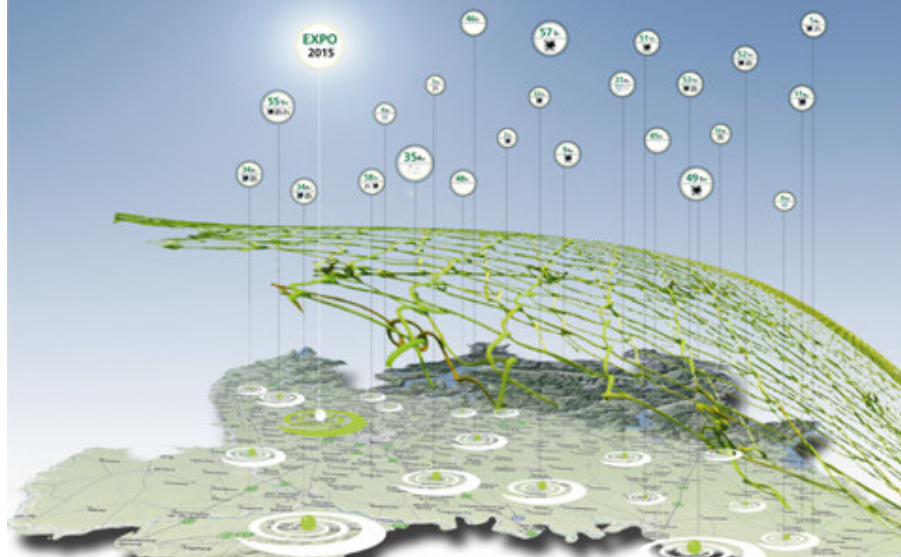
Développement de l'agriculture multifonctionnel 4/4

La copartage et propagation de l'expérience pilote



RegioneLombardia COLTIVARE IL FUTURO

Vers l'Expo 2015mettre «en réseau» les projets



RegioneLombardia COLTIVARE IL FUTURO

Atti pubblicati da
ILVERDE
EDITORIALE
www.ilverdeeditoriale.com

Inversion de tendance: de la ville à la campagne



Merci pour votre attention!



Atti pubblicati da
ILVERDE
EDITORIALE
www.ilverdeeditoriale.com