

11° Convegno Nazionale Paradeisos
Brianza Lombardia Europa
8 maggio 2007 Villa Torretta, S.S. Giovanni

**La costruzione dei sistemi verdi:
dall'idea alla realizzazione nel sistema
rurale**

Paolo Lassini, Dg Agricoltura, Regione Lombardia



2005: Progetto per la realizzazione di 10.000 ha di nuovi boschi e sistemi verdi

- **Riqualficazione del territorio e dell'attività rurale con un sistema strategico di infrastrutture agro ambientali differenziate e multifunzionali di livello regionale**

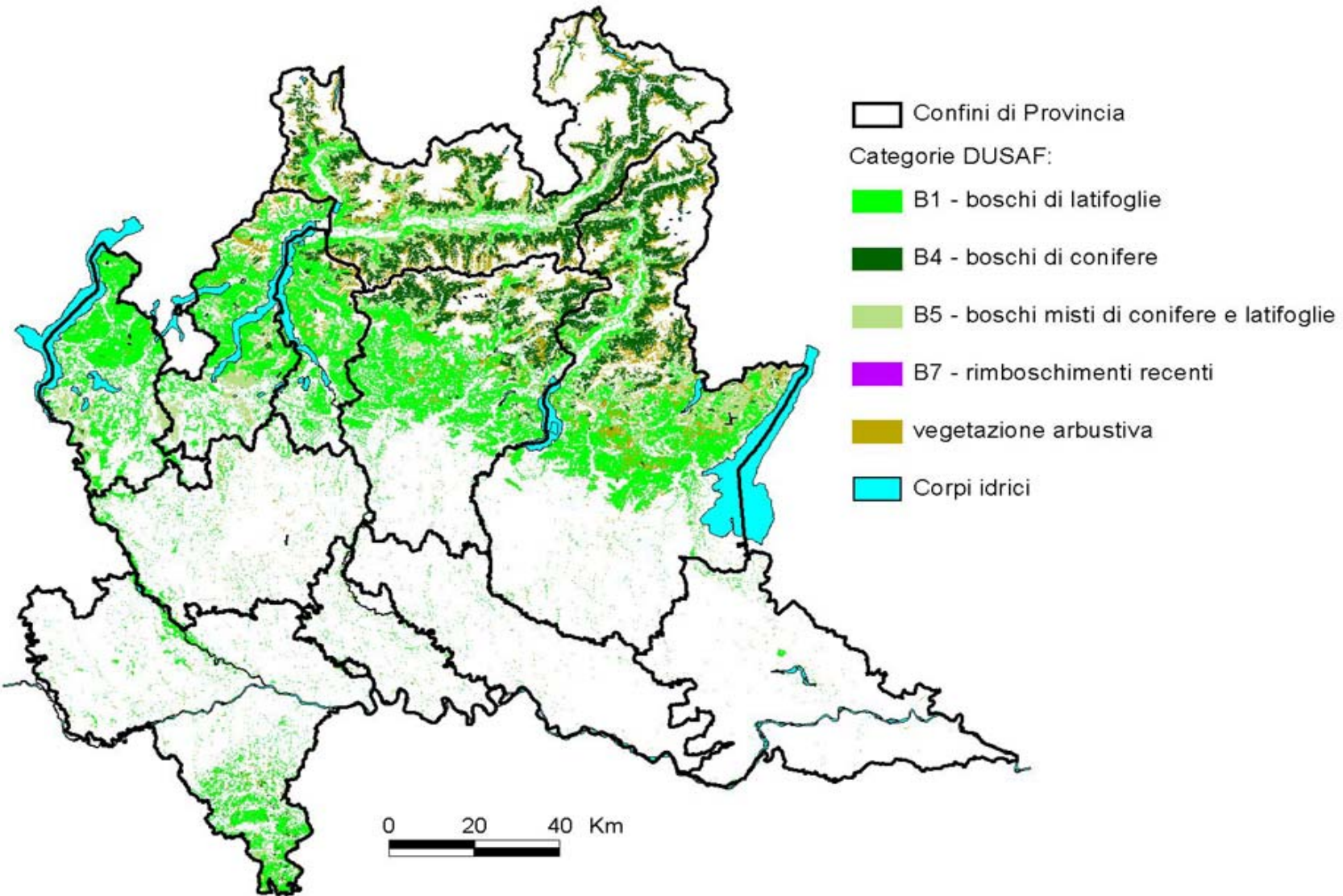


Perché ora i sistemi verdi

- Percezione comune della mancanza di “verde “
- Uso sostenibile: equilibrio nella stessa area
- Valore condiviso dello spazio non edificato
- Valore condiviso del sistema rurale, quale spazio vitale.
- Individuazione della nuova agricoltura multifunzionale
- Attuazione delle convenzioni internazionali e degli indirizzi comunitari ambientali
- Nuova Politica agricola comunitaria, PSR 2000-6 2007-13
- Problemi nitrati e uso sostenibile acqua
- Realizzazione in tempi percepibili
- Crescita condivisa di esperienze e operatività e progettualità



I BOSCHI IN LOMBARDIA



L'evoluzione

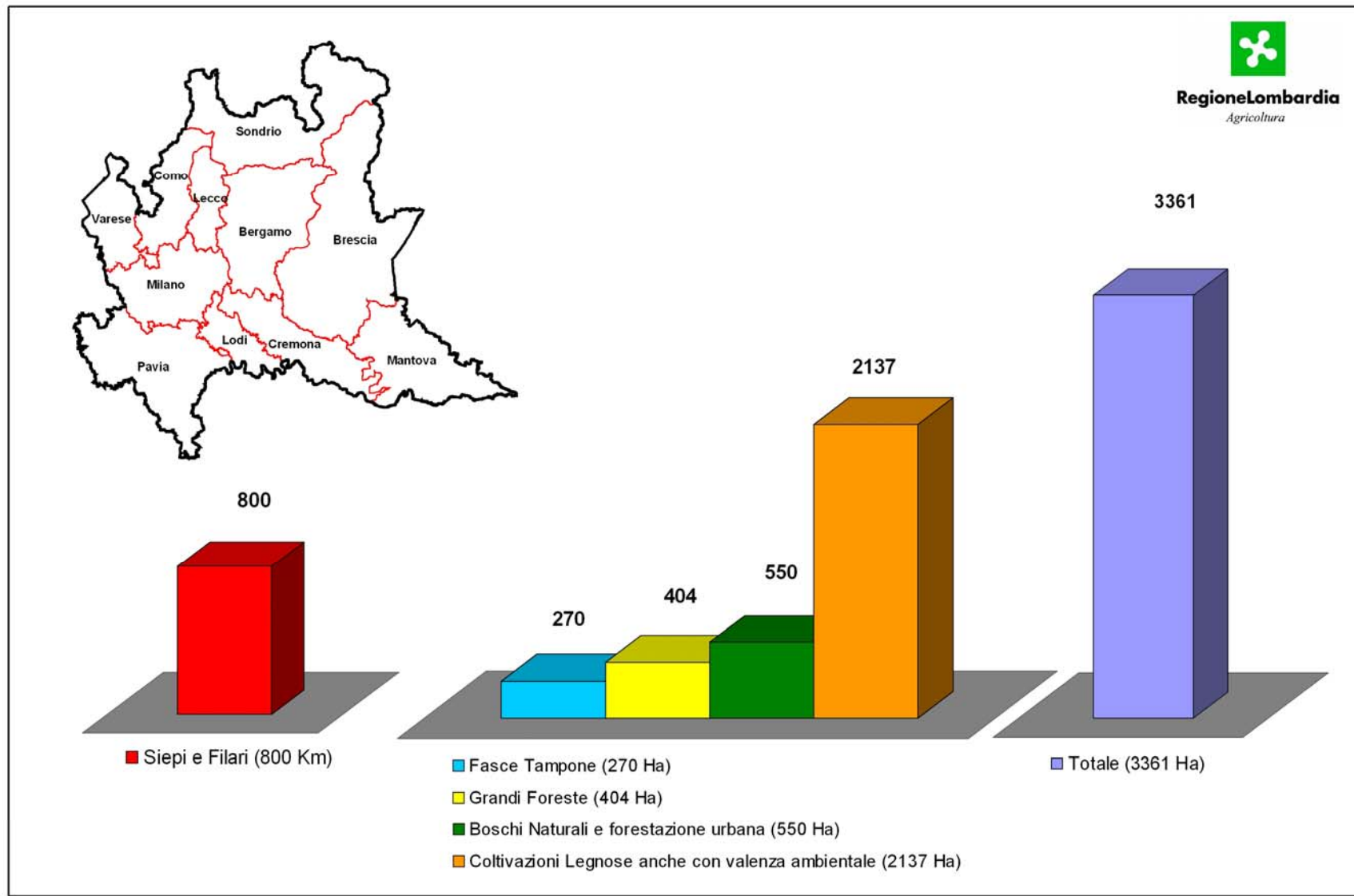
- **1974 Il bosco in città di Italia nostra**
- **1984 Il bosco delle Querce di Seveso e Meda, Il parco Nord Milano**
- **1992 i regolamenti comunitari 2080-2078**
- **1997 Azienda agricola Cassinazza, Cascina Caremma**
- **2000 Il parco delle cave**
- **2000 PSR agroambiente, siepi e filari, boschi, canali**
- **2002 Le 10 grandi foreste di pianura**
- **2005 Sistemi verdi di Valtellina**



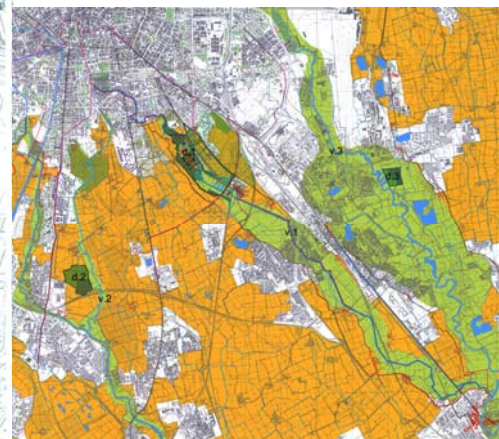
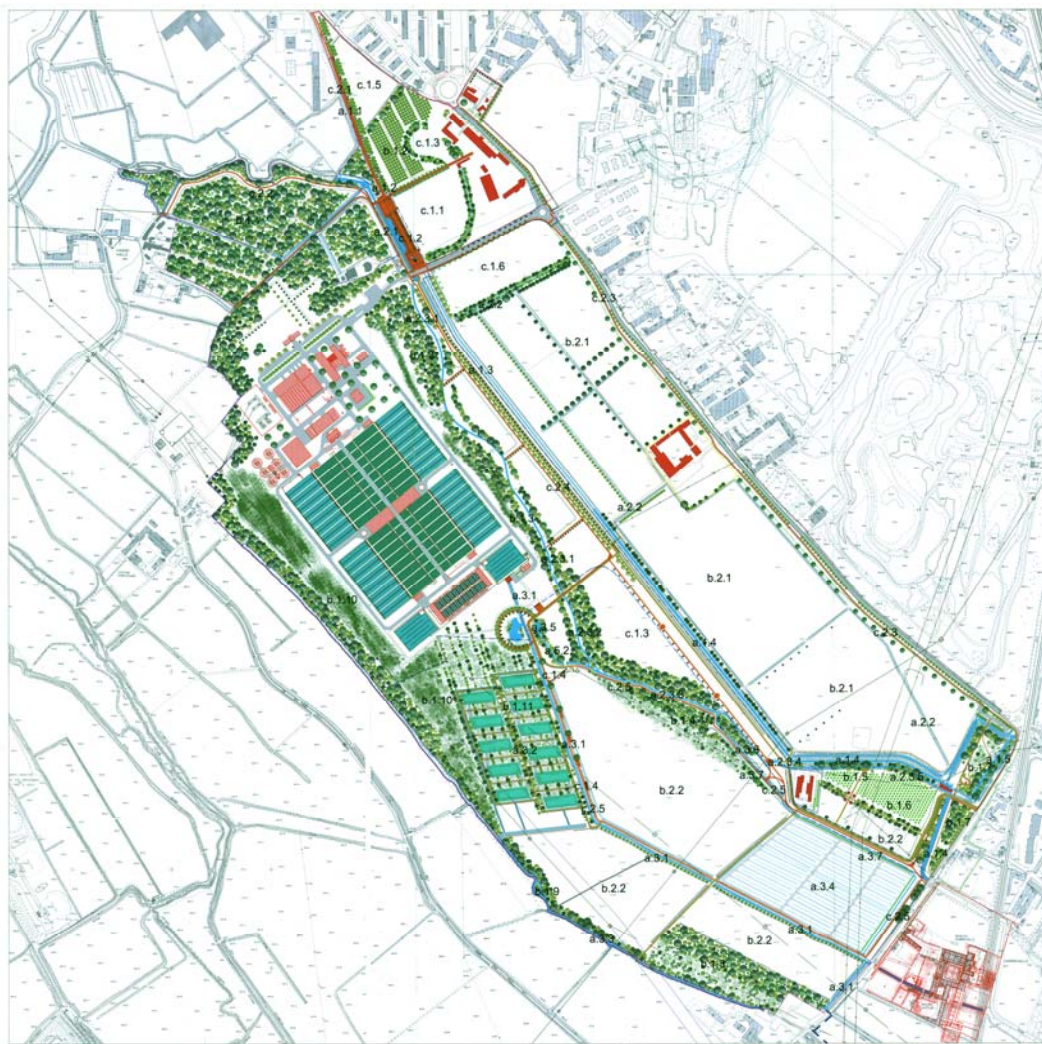
La DG Agricoltura a Paradeisos: promesse mantenute

- **2000:** idea progetto grandi foreste, proposta indirizzo politico
- **2002:** finanziate 6 grandi foreste, definizione sistema rurale, pdl nuova legge forestale
- **2005:**, finanziate 8 grandi foreste, l.r 27/2004, l.r.12/2005, proposta sinergie, progetto 10.000 ha

Interventi forestali e sistemi verdi realizzati con fondi regionali e dal P.S.R. 2000-2006



PARCO AGRICOLO URBANO DELLA VETTABIA – Chiaravalle (MI)



2006: 8 grandi foreste

- 430 ha
- 18 milioni di euro (13 regionali)
- Forte partecipazione locale
- 6 foreste pubbliche (Mi, So, Cr, Lo, Mn, BS)
- 1 foresta privata (Pavia)
- 1 foresta mista (Milano Chiaravalle-depuratore)

**2005 :sistemi verdi di Valtellina: 100 ha
da Colico a Tirano, 3 milioni di euro,
regione , provincia, C.M., Irealp, Ersaf,
Lega ambiente**



I sistemi verdi in regione Lombardia

- L.R. 27/2004: importanza degli spazi agroforestali e della loro gestione attiva e produttiva; progetto 10.000 ha sistemi verdi, pianificazione forestale con valore territoriale
- L.R. 12/2005 Governo del territorio: pianificazione del territorio rurale con visione multifunzionale: prevalenza :PTR, PTCP,PGT
- Scelta strategica DPEFR e obiettivi pluriennali
- Pdl aree protette: sviluppo delle reti ecologiche

Progetto condiviso e partecipato per la realizzazione di 10.000 ha di nuovi boschi e sistemi verdi

- 2005-2006: incontri-condivisione
- 2006 DGR n. 2512 del 11 maggio **linee guida con 4 direzioni generali**
- • 2006 DGR n. 3699 del 5 dicembre “..avvio **progetti pilota** e criteri di riparto a favore delle province...
- 2006 DGR n. 3839 del 20 dicembre “ approvazione del **programma attuativo 2006_2009**”



NUOVI BOSCHI E SISTEMI VERDI IN LOMBARDIA

10 mila ettari

la superficie complessiva
PARI A 14MILA
CAMPI DI CALCIO

200 milioni

l'investimento previsto

2006-2009

il programma attuativo

Reti verdi

- Milano
- Sondrio
- Bergamo
- Brescia

**Boschi e sistemi verdi
fluviali percorribili**
(progetto interregionale sul Po)

**Collegamento ecologico
tra Alpi e Appennini**



**Sistemi verdi
di fondovalle**

- Valtellina
- Valseriana

**2 nuove
grandi foreste**

- Bergamo
- Varese

LE 8 GRANDI FORESTE GIÀ REALIZZATE (o in via di realizzazione)

- BOSCO DEL LUSIGNOLO (BS)
- GRANDE FORESTA DI PIANURA (LO)
- UN PO DI FORESTE (CR)
- BOSCO DELLA BESOZZA (MI)
- GRANDE FORESTA
DI FONDOVALLE IN VALTELLINA (SO)
- FORESTA DELLA CARPANETA (MN)
- GRANDE FORESTA TRA I DUE FIUMI (PV)
- PARCO AGRICOLO-
URBANO DELLA VETTABIA (MI)

riconoscimento



Le aree strategiche

- Aree con assenza di bosco
- Aree vulnerabili
- Aree natura 2000
- Interland
- Fasce fluviali, i fondovalle,
- Sistema irriguo e di bonifica, vasche di laminazione
- Fascia fontanili
- Collegamento alpi –appennini

Condizioni

- Superficie min :5 ha anche ragguagliati
- Formazione sistema
- Sup. boscata o naturale 25-50-70 %
- Area strutture infrastrutture: max 10 % di superficie e 20 % della spesa

Condizioni

- **Durata contrattuale trentennale**
- **Interventi reversibili e non reversibili**
- **Cofinanziamento di almeno 25%**
- **Finanziamento per il 50% nei primi 3-5 anni, il rimanente sino a 30 anni**
- **Somma ammissibile 20.000 euro/ha**









- **Funzione di assorbimento di CO₂: 2-5 tonCO₂/ha/anno**
- **Funzione turistico-ricreativa : 70- 3700 euro /ha/anno**
- **Funzione idraulica :da zero ad alcune decine di Euro/ha/anno.**
- **Funzione di produzione di biomassa legnosa per il mercato: 90 -100 euro/ha/anno**
- **Prodotti non legnosi 17,2 e 14,4 € ha / anno in Trentino Alto Adige e Friuli Venezia Giulia**
- **Effetti foreste urbane sul valori degli immobili**
Finlandia: abitazioni con vista sulla foresta urbana + **44,9%**

Assorbimento lavoro

- **10 giornate/ha per la piantagione (100.000 gg)**
- **3 giornate/ha/anno per la manutenzione da distribuire lungo i primi 5 anni. (150.000gg)**
- **In fase di messa a regime, per la manutenzione ordinaria degli impianti, l'assorbimento si riduce al 0,5-1 giornata/ha/anno. (7000 gg)**
- **10.000 gg/anno= 50 operai**

Queste stime ovviamente non tengono conto degli impatti occupazionali collegati ne degli adempimenti relativi alla fruizione

Stime di valore economico totale (VET) e funzioni multiple combinate : molto variabili

- **prudenzialmente 1000 euro/ha/anno**
- **712 €- 934 €per ha per anno** è il range di valori ottenuti per la stima del ‘valore economico totale’ ottenuta in caso di incendio boschivo **in Sicilia**

Le opportunità per la realizzazione

- Dialogo in atto da due anni interdirezionale con province, C.M, comuni, OO professionali, ass.ni ambientaliste, consorzi forestali
- Segnalazioni per 6000 ha di cui 700 cantierabili
- Ipotesi di istituzione di un fondo trentennale
- Condivisione con reti ecologiche regionali, Kyoto, politica territoriale

Le opportunità per la realizzazione

- Esperienze operative acquisite
- Notifica effettuata alla Ce
- Applicazione procedure e controlli PSR
- Programma azione nitrati
- Legge 12/2006
- Legge aria
- Expo 2015

Fondi: 200 mil /euro

- Cofinanziamenti: min. 25 %
- Compensazione dei boschi distrutti (3 mil euro/anno)
- Bilancio statale, regionale, provinciale, comunale
- Compensazione infrastrutture
- Sinergia di altri finanziamenti: caccia, pesca, bonifica e irrigazione
- Nuovo PSR: 30-40 mil /euro (2007-2013)
- Finanziamenti Ce
- Finanziamenti altri settori

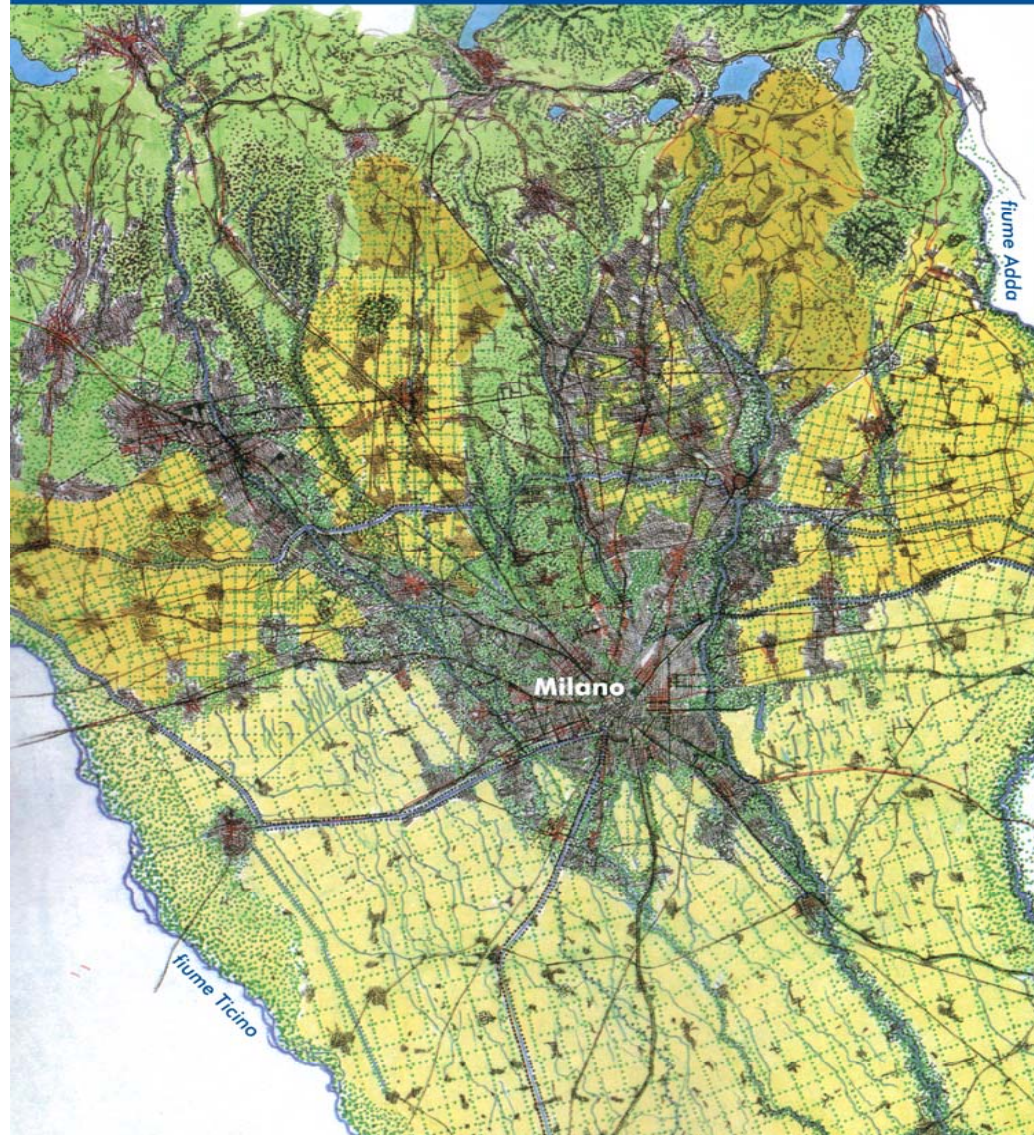
d.g.r. 5 dicembre 2006, n VII/3699

..... approvare, quale programma per l'avvio dei nuovi sistemi verdi di cui alla d.g.r. 11 maggio 2006, n° VII/2512, le proposte progettuali presentate dalle Province di Bergamo, Brescia, Cremona, Lodi, Milano, Mantova e Pavia, con un finanziamento di euro 4.000.000,00 e con un cofinanziamento minimo di euro 1.000.000,00 (pari al 20%)

In corso

- Individuazione continuità di finanziamento
- Creazione di un fondo e di un piano finanziario a medio/lungo termine che preveda la possibilità di catalizzare anche finanziamenti di privati;
- Individuazione di uno o più soggetti gestori dell'intera operazione: finanziaria, amministrativa, procedurale
- Formalizzazione ruolo ersaf
- Disposizioni attuative a regime :apertura privati
- implementazione di un applicativo gestionale a supporto delle Province
- Comunicazione

Scenario per una rete agroambientale che valorizzi la storia, l'ambiente e l'agricoltura milanese















**Avere il coraggio, la capacità,
l'imprenditorialità di pensare,
pianificare, progettare, incentivare,
realizzare un nuovo sistema rurale di
qualità, multifunzionale e produttivo**

www.sistemarurale.regione.lombardia.it

www.regione.lombardia.agricoltura.it

[paolo_lassini@regione.lombardia .it](mailto:paolo_lassini@regione.lombardia.it)