

## Pisa

Viene segnalata la Provincia di Pisa per la copiosa attività di salvaguardia e valorizzazione di habitat che ha visto, nell'arco di questi ultimi anni, l'istituzione di quattro Riserve naturali provinciali, di cui tre costituiscono il Sistema di riserve naturali dell'Alta Val di Cecina, a cui si aggiunge la Riserva "Lago di Santa Luce". A queste si uniscono le otto Aree naturali protette d'interesse locale, in cui sono stati realizzati progetti volti al miglioramento della fruizione con progetti di educazione ambientale. Completano il quadro delle numerose azioni gli interventi di forestazione nell'ambito dei parchi urbani e la realizzazione di un sistema di percorsi cicloturistici e pedonali nella pianura pisana.



### PROVINCIA DI PISA

**Regione:** Toscana

**Superficie:** 2.248 km<sup>2</sup>

**Numero abitanti:** 388.684

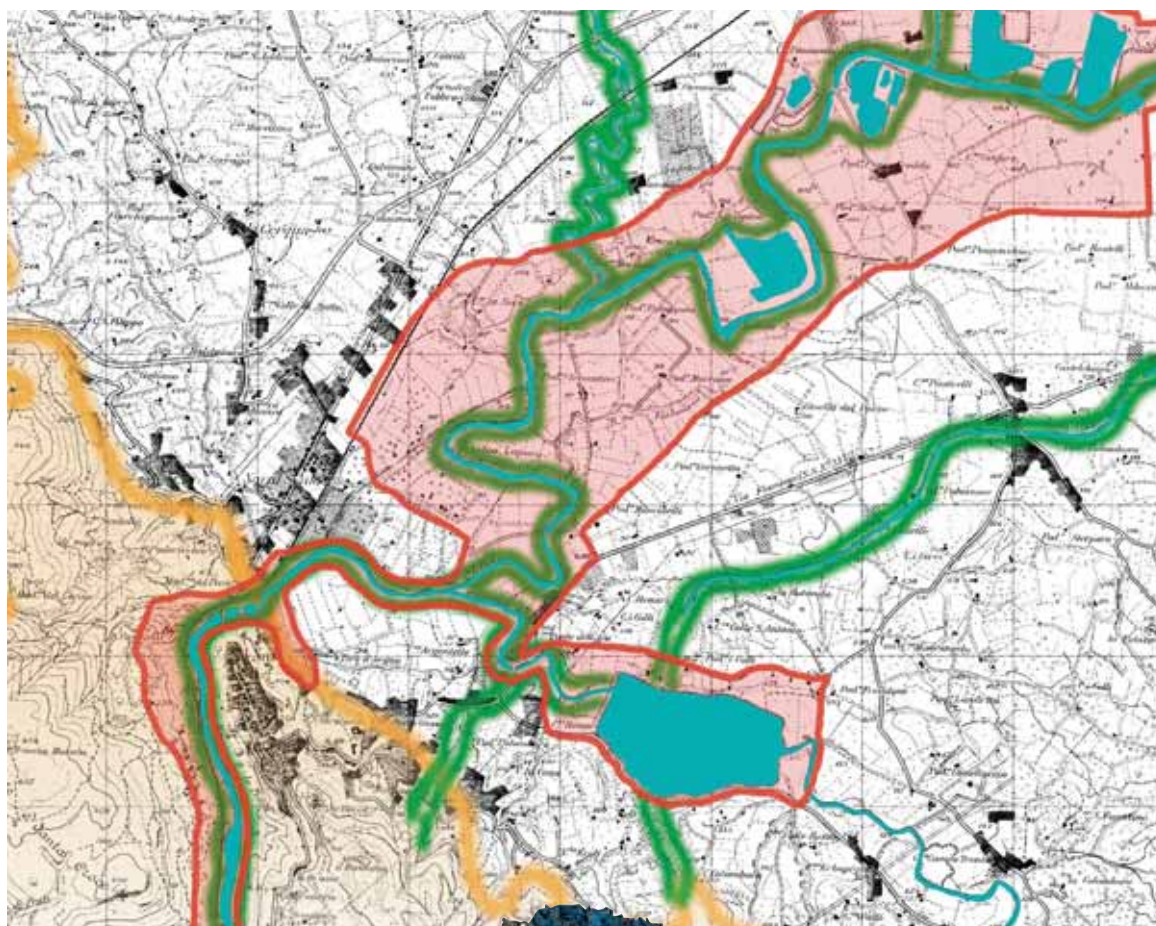
**Interventi/Programmi:** Istituzione di riserve naturali provinciali, aree naturali protette d'interesse locale • Realizzazione di percorsi cicloturistici e pedonali • Interventi di rimboscimento, risanamento, ingegneria naturalistica, prevenzione anti incendi boschivi e sentieristica

**Data di esecuzione:** 1995/2004

**Informazioni:** [www.provincia.pisa.it](http://www.provincia.pisa.it)

## Terni

Viene segnalata la Provincia di Terni per lo sforzo profuso nell'intervento su diversa scala: dall'analisi geobotanica del lago di Piediluco, volta alla predisposizione di piani di gestione del sito, a interventi che conservino e valorizzino il patrimonio vegetale contrastando la perdita di biodiversità; dall'analisi e studio del paesaggio vegetale provinciale, al progetto "Parco dei laghi" che racchiude numerosi interventi di riqualificazione delle sponde del fiume Nera. La Giuria intende, inoltre, sottolineare l'impegno per la redazione del Manuale di ingegneria naturalistica, strumento propedeutico a una nuova filosofia di intervento sul territorio.



### PROVINCIA DI TERNI

**Regione:** Umbria

**Superficie:** 2.122 km<sup>2</sup>

**Numero abitanti:** 223.050

**Interventi/Programmi:** Analisi geobotaniche per predisposizione piani gestione e valorizzazione territorio • Riqualificazione aree degradate • Manuale tecnico ingegneria naturalistica

**Data di esecuzione:** 2003/2005

**Informazioni:** [www.provincia.terni.it](http://www.provincia.terni.it)

[ptcptr@provincia.terni.it](mailto:ptcptr@provincia.terni.it)

