

Un'iniziativa



Premio



Sponsor principale



# PREMIO AI COMUNI E ALLE PROVINCE VERDI D'ITALIA

Partner Istituzionali



Touring Club Italiano

Sponsor di settore



# Le Categorie

**1<sup>a</sup> Categoria - Comuni fino a 5.000 abitanti**

**2<sup>a</sup> Categoria - Comuni da 5.000 a 15.000 abitanti**

**3<sup>a</sup> Categoria - Comuni da 15.000 a 50.000 abitanti**

**4<sup>a</sup> Categoria - Comuni oltre 50.000 abitanti**

**5<sup>a</sup> Categoria - Province**

# 1<sup>a</sup> Categoria

## Comuni fino a 5.000 abitanti

Albese Con Cassano (CO)

Ancarano (TE)

Arzana (OG)

Badalucco (IM)

Berceto (PR)

Bienno (BS)

Bobbio (PC)

Borriana (BI)

Brescia (VA)

Campodimele (LT)

Carpiano (MI)

Cona (VE)

Delia (CL)

Gardone Riviera (BS)

Grandate (CO)

Grisignano Di Zocca (VI)

Massa Martana (PG)

Medole (MN)

Monterubbiano (FM)

Oleggio Castello (NO)

Olmo Al Brembo (BG)

Ossuccio (CO)

Palau (OT)

Pella (NO)

Pieve D'olmi (CR)

Pollone (BI)

Roana (VI)

San Piero A Sieve (FI)

Scagnello (CN)

Sperlinga (EN)

Taurano (AV)

Teora (AV)

Torricella In Sabina (RI)

Travaco' Siccomario (PV)

Urbisaglia (MC)

Vinchio (AT)

Vizzola Ticino (VR)

Vizzolo Predabissi (MI)



# Albese con Cassano

## 1ª Categoria

Comuni fino a 5.000 abitanti

**Provincia: Como**

**Superficie: 8,14 kmq**

**N. abitanti: 4.028**

# Albese con Cassano



**Riqualificazione del campo da basket  
e dell'area del parco comunale**

# Albese con Cassano



**Riqualficazione di un viale  
alberato cittadino**

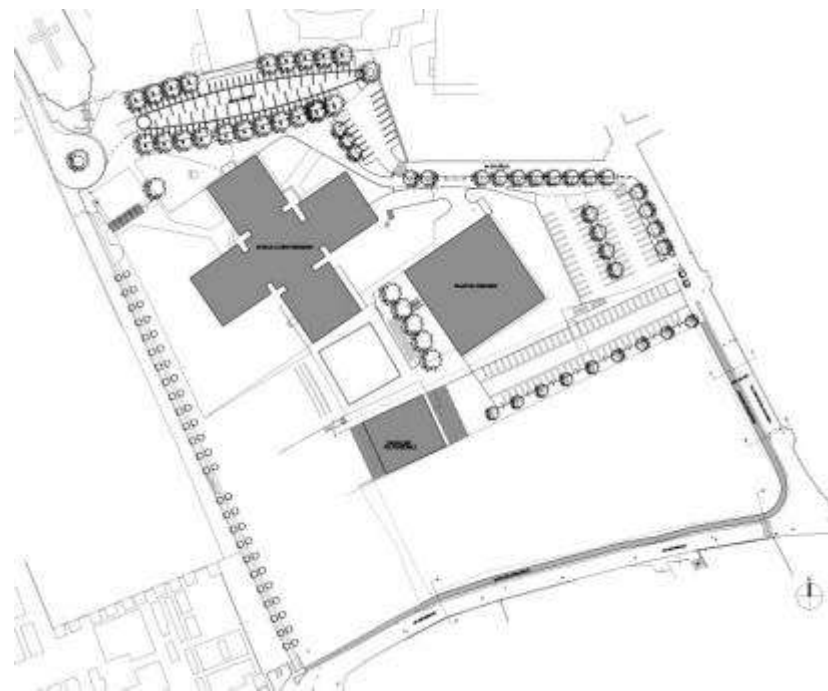


**Sistemazione di un bosco**

# Albese con Cassano



**Lavori di rinforzo delle sponde del torrente Valloni**



**Progetto "Parco centro di vita":  
riqualificazione di un padiglione  
polifunzionale e realizzazione  
di una pista ciclopedonale**

# Ancarano

## 1ª Categoria

Comuni fino a 5.000 abitanti

**Provincia: Teramo**

**Superficie: 14 kmq**

**N. abitanti: 1.932**



# Ancarano



**Riqualificazione del Parco pubblico della rimembranza**

# Ancarano



**Realizzazione di un'area gioco bambini, un percorso vita  
e un campo da bocce**

# Arzana

## 1<sup>a</sup> Categoria

Comuni fino a 5.000 abitanti

**Provincia: Ogliastro**

**Superficie: 162,5 kmq**

**N. abitanti: 2.544**

# Arzana



**Riqualificazione di un'area urbana e realizzazione di un parco, di percorsi pedonali, del sagrato della chiesa e di un'area di sosta**



# Badalucco

## 1ª Categoria

Comuni fino a 5.000 abitanti

**Provincia: Imperia**

**Superficie: 79,8 kmq**

**N. abitanti: 1.231**

# Badalucco



**Riqualificazione di piazza**

**Matteotti**

# Berceto

## 1ª Categoria

Comuni fino a 5.000 abitanti

**Provincia: Parma**

**Superficie: 132 kmq**

**N. abitanti: 2.252**

# Berceto



**Riqualificazione  
di un parco urbano**





# Bienno

## 1ª Categoria

Comuni fino a 5.000 abitanti

**Provincia: Brescia**

**Superficie: 31 kmq**

**N. abitanti: 3.600**

# Bienno



**Riqualificazione delle aree esterne di Palazzo Simoni Fe**

# Bobbio

## 1<sup>a</sup> Categoria

Comuni fino a 5.000 abitanti

**Provincia: Piacenza**

**Superficie: 106,45 kmq**

**N. abitanti: 3.723**

# Bobbio



**Sistemazione del marciapiede  
di corso Garibaldi con la  
messa a dimora di nuovi alberi**



**Riqualficazione  
del Giardino di Santa Fara**

# Bobbio



**Piazza XXV Aprile prima e dopo l'intervento di riqualificazione**



# Borriana

## 1ª Categoria

Comuni fino a 5.000 abitanti

**Provincia: Biella**

**Superficie: 5,20 kmq**

**N. abitanti: 902**

# Borriana



**Realizzazione del marciapiede lungo via Nelson e via Rossetti affiancato da nuove aiuole**



**Riqualificazione della piazza all'interno dell'area comunale**

# Borriana



**Realizzazione di un'area gioco per i bambini**



**Realizzazione di una nuova pista ciclabile**



# Brebbia

## 1<sup>a</sup> Categoria

Comuni fino a 5.000 abitanti

**Provincia: Varese**

**Superficie: 6,31 kmq**

**N. abitanti: 3368**

# Brebbia



**L'area naturalistica "Le sabbie d'oro" prima e dopo  
l'intervento di riqualificazione**

# Campodimele

## 1<sup>a</sup> Categoria

Comuni fino a 5.000 abitanti

**Provincia: Latina**

**Superficie: 38,24 kmq**

**N. abitanti: 680**

# Campodimele



**Riqualificazione dell'area boschiva "Monte Faggeto"**

# Carpiano

## 1ª Categoria

Comuni fino a 5.000 abitanti

**Provincia: Milano**

**Superficie: 17 kmq**

**N. abitanti: 3.800**

# Carpiano



**Riqualificazione di un'area urbana con giardini, area cani e parcheggio**



**Messa a dimora di filari di alberi lungo la pista ciclabile**

# Carpiano



**Realizzazione del Parco Aironi**



**Riqualificazione del Parco di Vittorio**



# Cona

## 1ª Categoria

Comuni fino a 5.000 abitanti

**Provincia: Venezia**

**Superficie: 64,74 kmq**

**N. abitanti: 3.214**



# Cona



**Piazza Trentin prima e dopo l'intervento di sistemazione a verde**



# Delia

## 1ª Categoria

Comuni fino a 5.000 abitanti

**Provincia: Venezia**

**Superficie: 12,5 kmq**

**N. abitanti: 4.500**

# Delia



**Realizzazione di un'area gioco bambini**



# Gardone Riviera

## 1<sup>a</sup> Categoria

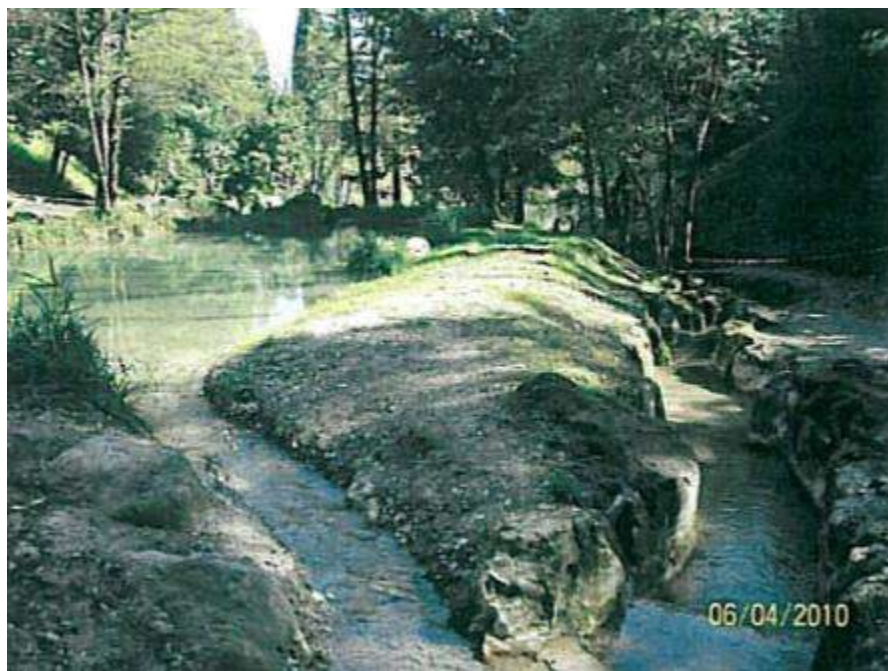
Comuni fino a 5.000 abitanti

**Provincia: Brescia**

**Superficie: 20,6 kmq**

**N. abitanti: 2.726**

# Gardone Riviera



**Riqualificazione del Parco di Fraole**

# Gardone Riviera



**Riqualificazione del parco di Villa Primavera**

# Gardone Riviera



**Realizzazione di un'area gioco bambini**

# Grandate

## 1<sup>a</sup> Categoria

Comuni fino a 5.000 abitanti

**Provincia: Como**

**Superficie: 2,75 kmq**

**N. abitanti: 2.920**



# Grandate



**Il Parco Poste prima e dopo l'intervento di riqualificazione**

# Grandate



**Via Giovanni XXIII prima e dopo la sistemazione urbanistica**

# Grandate



**L'area mercato prima e dopo l'inserimento  
della nuova pavimentazione**

# Grandate



**Il sagrato del Santuario Madonna della Noce  
prima e dopo la riqualificazione**

# Grandate



**Sistemazione a verde dell'area del parcheggio interrato**



**Area dispersione ceneri all'interno del cimitero comunale**

# Grandate



**Il torrente Nis prima e dopo l'opera di inalveamento**



# Grisignano di Zocco

## 1ª Categoria

Comuni fino a 5.000 abitanti

**Provincia: Vicenza**

**Superficie: 17 kmq**

**N. abitanti: 4.300**

# Grisignano di Zocco



**Messa a dimora di alberi  
nelle aree verdi comunali**



**Sistemazione dell'area  
gioco bambini**





# Massa Martana

## 1<sup>a</sup> Categoria

Comuni fino a 5.000 abitanti

**Provincia: Perugia**

**Superficie: 78,11 kmq**

**N. abitanti: 3.979**

# Massa Martana



**Realizzazione di un nuovo parco urbano con area gioco e anfiteatro**

# Medole

## 1<sup>a</sup> Categoria

Comuni fino a 5.000 abitanti

**Provincia: Mantova**

**Superficie: 25,9 kmq**

**N. abitanti: 3.386**

# Medole



**Area di sosta e monumento per la valorizzazione dei luoghi e dei percorsi legati alla battaglia di Solferino e San Martino combattuta nel 1859 nella piana di Medole**



# Monterubbiano

## 1ª Categoria

Comuni fino a 5.000 abitanti

**Provincia: Fermo**

**Superficie: 32 kmq**

**N. abitanti: 2.400**

# Monterubbiano



**Riqualificazione del chiostro  
all'interno del Convento  
di San Francesco**

# Oleggio Castello

## 1<sup>a</sup> Categoria

Comuni fino a 5.000 abitanti

**Provincia: Novara**

**Superficie: 5,84 kmq**

**N. abitanti: 1.971**

# Oleggio Castello



**Riqualificazione di un'area verde con sistemazione  
del parco giochi**





# Olmo al Brembo

## 1ª Categoria

Comuni fino a 5.000 abitanti

**Provincia: Bergamo**

**Superficie: 7,80 kmq**

**N. abitanti: 534**

# Olmo al Brembo



**La ex segheria  
Pianetti prima e dopo  
il restauro e la  
riqualificazione  
delle aree esterne**



# Ossuccio

## 1<sup>a</sup> Categoria

Comuni fino a 5.000 abitanti

**Provincia: Como**

**Superficie: 8,2 kmq**

**N. abitanti: 1.017**

# Palau

## 1ª Categoria

Comuni fino a 5.000 abitanti

**Provincia: Olbia Tempio**

**Superficie: 44,38 kmq**

**N. abitanti: 4.410**

# Palau



**Riqualificazione della spiaggia e dello stagno "Le Saline"  
con introduzione di spazi di sosta e sistemazione stradale**

# Pella

## 1ª Categoria

Comuni fino a 5.000 abitanti

**Provincia: Novara**

**Superficie: 8,05 kmq**

**N. abitanti: 1.172**

# Pella



**Consolidamento del versante franato  
e riqualificazione della passeggiata del lungolago**



# Pieve d'Olmi

## 1ª Categoria

Comuni fino a 5.000 abitanti

**Provincia: Cremona**

**Superficie: 6,4 kmq**

**N. abitanti: 1.300**



# Pieve d'Olmi



**Recupero area naturalistica  
"Oasi Ca' Rossa" con messa  
a dimora di essenze autoctone  
e inserimento di cartellonistica**



# Pollone

## 1<sup>a</sup> Categoria

Comuni fino a 5.000 abitanti

**Provincia: Biella**

**Superficie: 16,37 kmq**

**N. abitanti: 2.223**

# Pollone



**Realizzazione di un'area gioco  
all'interno del Parco Burcina**



**Sistemazione del sentiero per  
la sommità del Colle S. Barnaba**



# Roana

## 1ª Categoria

Comuni fino a 5.000 abitanti

**Provincia: Vicenza**

**Superficie: 78,38 kmq**

**N. abitanti: 4.245**

# Roana



**Realizzazione di un biolago balneabile con aree attrezzate, spiaggia e zona erbosa**



# San Piero a Sieve

## 1ª Categoria

Comuni fino a 5.000 abitanti

**Provincia: Firenze**

**Superficie: 36,63 kmq**

**N. abitanti: 4.239**

# San Piero a Sieve



**Realizzazione di due passerelle pedonali di collegamento  
con una pista ciclabile e con i giardini pubblici**

# San Piero a Sieve



**Realizzazione di un'area gioco bambini**



# Scagnello

## 1ª Categoria

Comuni fino a 5.000 abitanti

**Provincia: Cuneo**

**Superficie: 8,98 kmq**

**N. abitanti: 214**

# Scagnello



**Miglioramento boschivo e realizzazione di una tartufaia**

# Sperlinga

## 1<sup>a</sup> Categoria

Comuni fino a 5.000 abitanti

**Provincia: Enna**

**Superficie: 58,76 kmq**

**N. abitanti: 897**

# Sperlinga



**Il parco suburbano di  
pertinenza del Castello  
prima e dopo l'intervento  
di riqualificazione**

# Taurano

## 1<sup>a</sup> Categoria

Comuni fino a 5.000 abitanti

**Provincia: Avellino**

**Superficie: 9,88 kmq**

**N. abitanti: 1.618**

# Taurano



**Riqualificazione sentiero  
"Madonna dell'Arco-Pietra Maula"**



# Teora

## 1<sup>a</sup> Categoria

Comuni fino a 5.000 abitanti

**Provincia: Avellino**

**Superficie: 23,10 kmq**

**N. abitanti: 1.569**

# Teora



**Realizzazione del parco "Isola del drago"**





# Torricella in Sabina

## 1ª Categoria

Comuni fino a 5.000 abitanti

**Provincia: Rieti**

**Superficie: 17,30 kmq**

**N. abitanti: 1.216**

# Torricella in Sabina



**Progetto per la realizzazione di un impianto di fitodepurazione sul bacino del fosso Cerreto**

# Travacò Siccomario

## 1<sup>a</sup> Categoria

Comuni fino a 5.000 abitanti

**Provincia: Pavia**

**Superficie: 15,07 kmq**

**N. abitanti: 4.147**

# Travacò Siccomario



**Riqualificazione di piazza  
Santa Maria e piazza  
Martiri della Libertà**

# Travacò Siccomario



**Realizzazione di uno spazio pubblico nella frazione Boschi**



**Nuovo impianto arboreo a seguito del recupero di Cascina Colombarola**

# Travacò Siccomario



**Realizzazione di  
piste ciclopedonali**



**Realizzazione de  
"La Grande Foresta"**

# Urbisaglia

## 1<sup>a</sup> Categoria

Comuni fino a 5.000 abitanti

**Provincia: Macerata**

**Superficie: 22,8 kmq**

**N. abitanti: 2.800**

# Urbisaglia



**Riqualficazione di piazza Garibaldi e di un'area verde  
racchiusa tra la chiesa e la rocca medievale**





# Vinchio

## 1<sup>a</sup> Categoria

Comuni fino a 5.000 abitanti

**Provincia: Asti**

**Superficie: 9,31 kmq**

**N. abitanti: 677**

# Vinchio



**Museo contadino all'aperto "Vinchio e le colline del barbera"**

# Vizzola Ticino

## 1ª Categoria

Comuni fino a 5.000 abitanti

**Provincia: Varese**

**Superficie: 7,91 kmq**

**N. abitanti: 578**

# Vizzola Ticino



**Il parco giochi di via Birago Damazio  
prima e dopo l'intervento di riqualificazione**

# Vizzola Ticino



**Il centro sportivo di via Locatelli  
prima e dopo l'intervento di riqualificazione**

# Vizzolo Predabissi

## 1ª Categoria

Comuni fino a 5.000 abitanti

**Provincia: Milano**

**Superficie: 5,87 kmq**

**N. abitanti: 3.963**

# Vizzolo Predabissi



**Riqualificazione di via Garibaldi  
con la messa a dimora di nuove  
piante**



**Riqualificazione del  
parco giochi di via Verdi**

# Vizzolo Predabissi



**Riqualificazione zona circostante il campus scolastico:  
la piazza prima e dopo la sistemazione**



# Vizzolo Predabissi



**Riqualificazione zona circostante il campus scolastico:  
l'area a verde e la pista ciclopedonale**

Un'iniziativa



Premio



Sponsor principale



# VI ASPETTIAMO NEL 2011!

Partner Istituzionali



Touring Club Italiano

Sponsor di settore

